

Връзка между компютър и мобилен апарат



Дата: 23 октомври
2009

Версия: 2.2

Технически изисквания

За да свържете компютър с мобилен апарат, който да използвате като модем Ви е необходимо:

- ✓ Компютър
- ✓ Мобилен апарат с вграден модем

За информация дали Вашия мобилен апарат има вграден модем, моля погледнете в ръководството за работа към Вашия мобилен апарат.

- ✓ Поне един от следните компоненти

⇒ Кабел за данни

За информация за типа кабел за данни подходящ за Вашия мобилен апарат, моля погледнете ръководството за работа към Вашия мобилен апарат.

⇒ Инфрачервен порт или Bluetooth

За допълнителна информация, моля погледнете ръководството за работа към Вашия мобилен апарат.

- ✓ Драйвери за вашия мобилен апарат

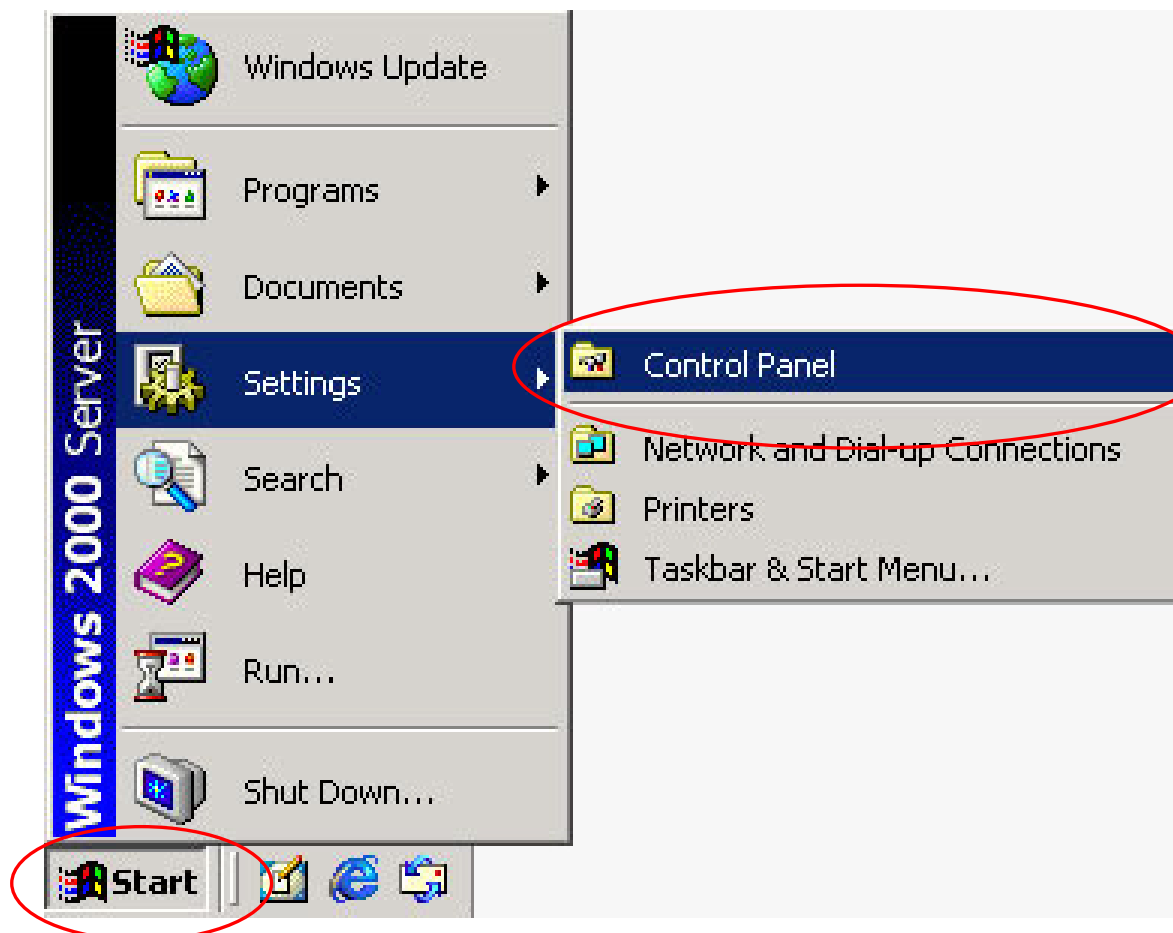
Драйверите ще са Ви необходими, когато за първи път свързвате мобилния си апарат с персоналния Ви компютър. Драйвери за Вашия мобилен апарат може да откриете на интернет страницата на производителя или на компакт диск от комплекта аксесоари към Вашия мобилен апарат.

Настройки за Windows 2000



Конфигуриране на модема ①

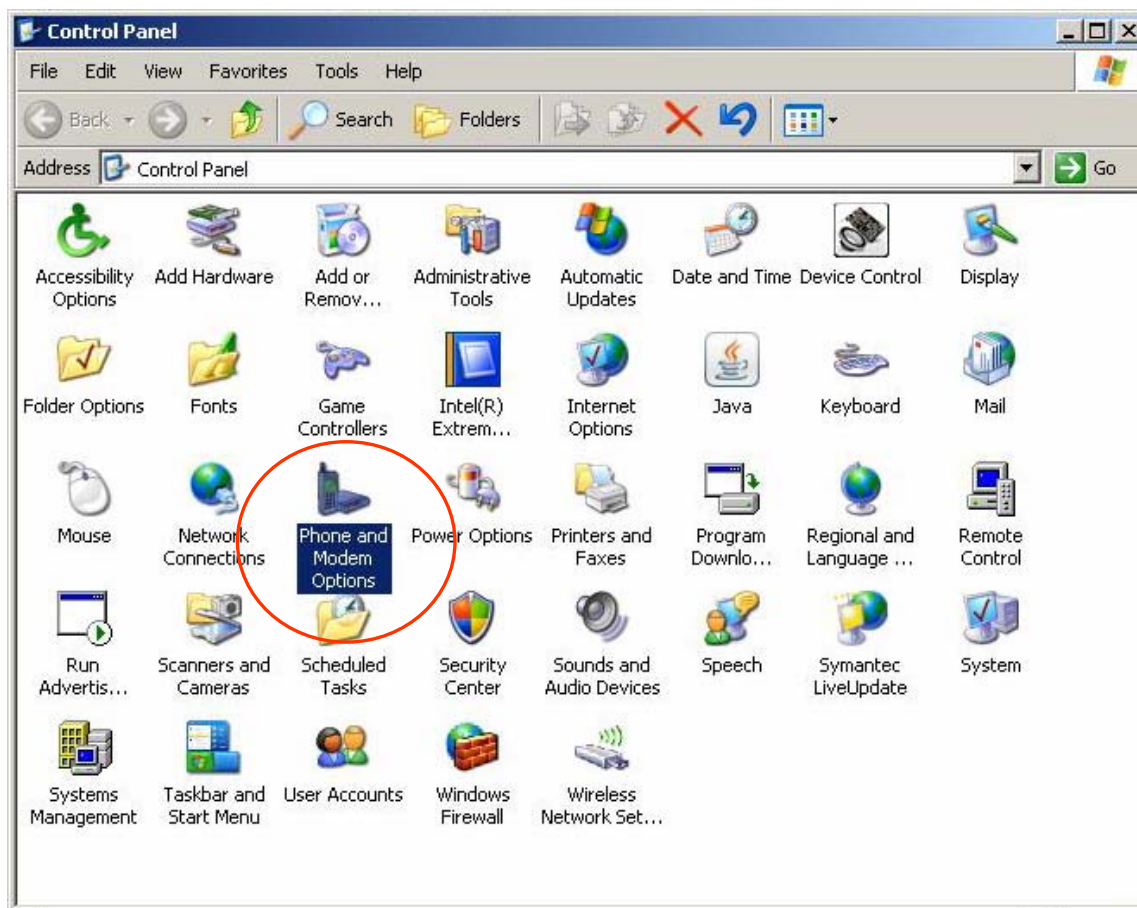
💡 Преди да продължите с конфигурирането на модема е необходимо е да проверите дали модема на Вашия мобилен телефон инсталиран и работи правилно.



От меню *Start* ⇒ *Settings* изберете *Control Panel*.

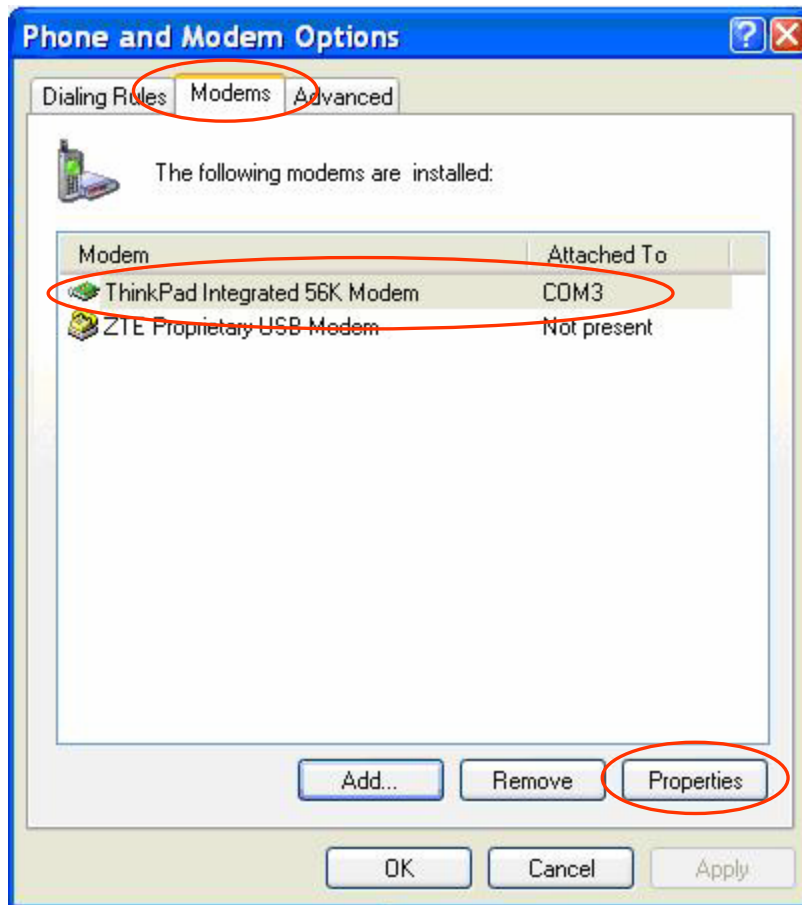
Конфигуриране на модема ②

От *Control Panel* изберете *Phone and Modem Options*.



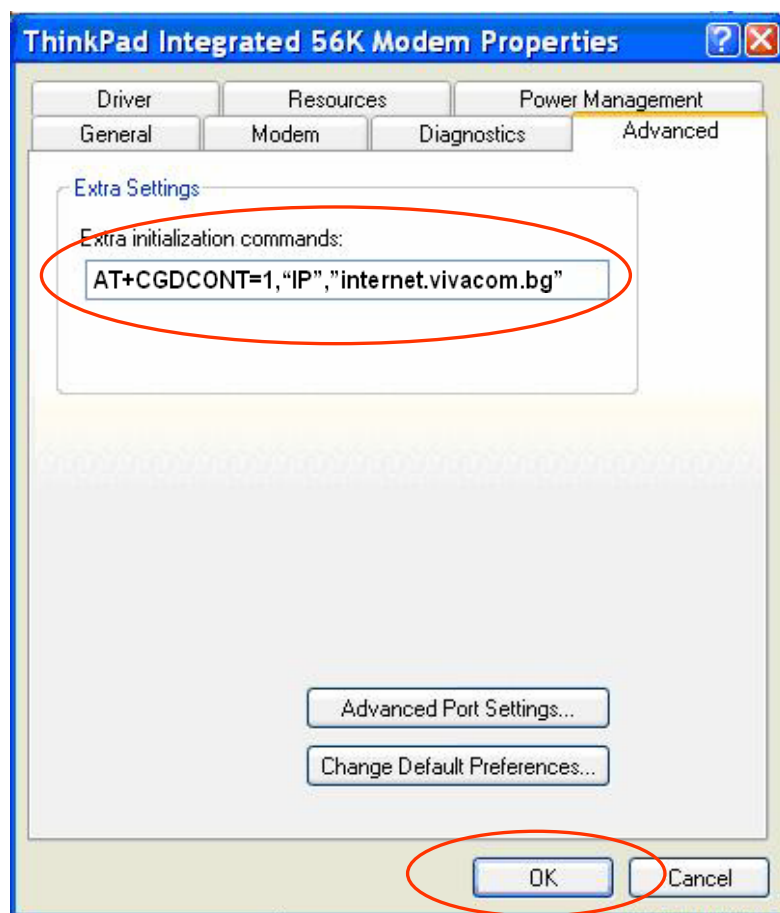
Конфигуриране на модема ③

От екран *Phone and Modem Options* *изберете Modems*. Изберете модема на Вашия телефон и натиснете бутон *Properties*.



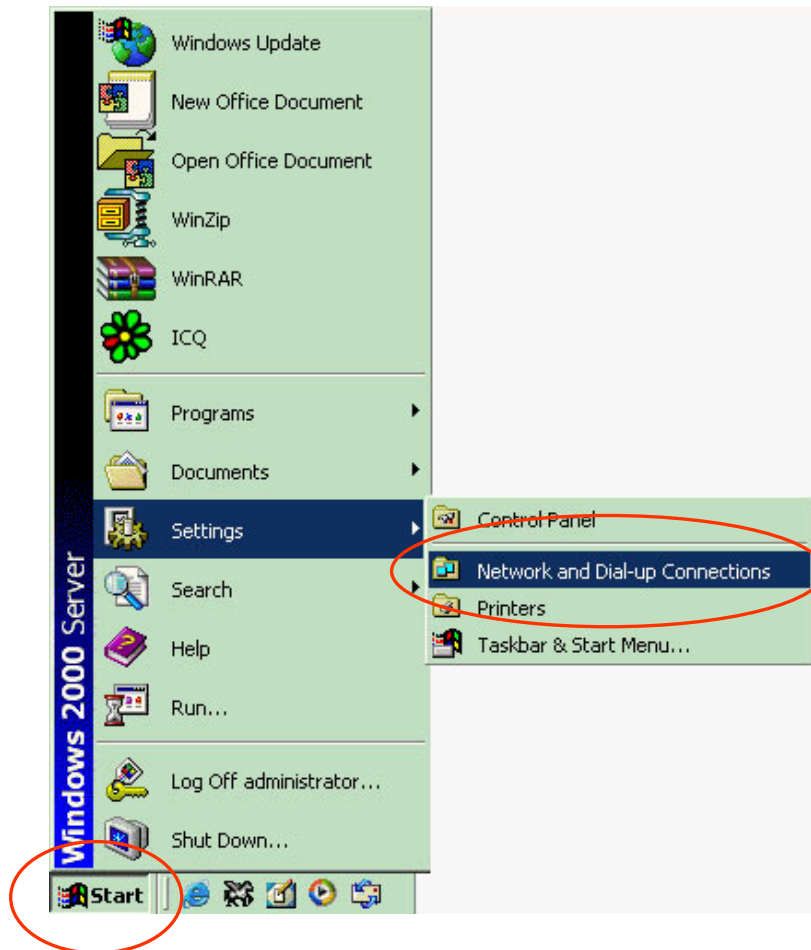
Конфигуриране на модема ④

Изберете *Advanced*, въведете в поле *Extra Initialization commands*: следната команда: *AT+CGDCONT=1,"IP","internet.vivacom.bg"* и натиснете бутон *OK*.



Конфигуриране на връзката Dial-Up Networking ⑤

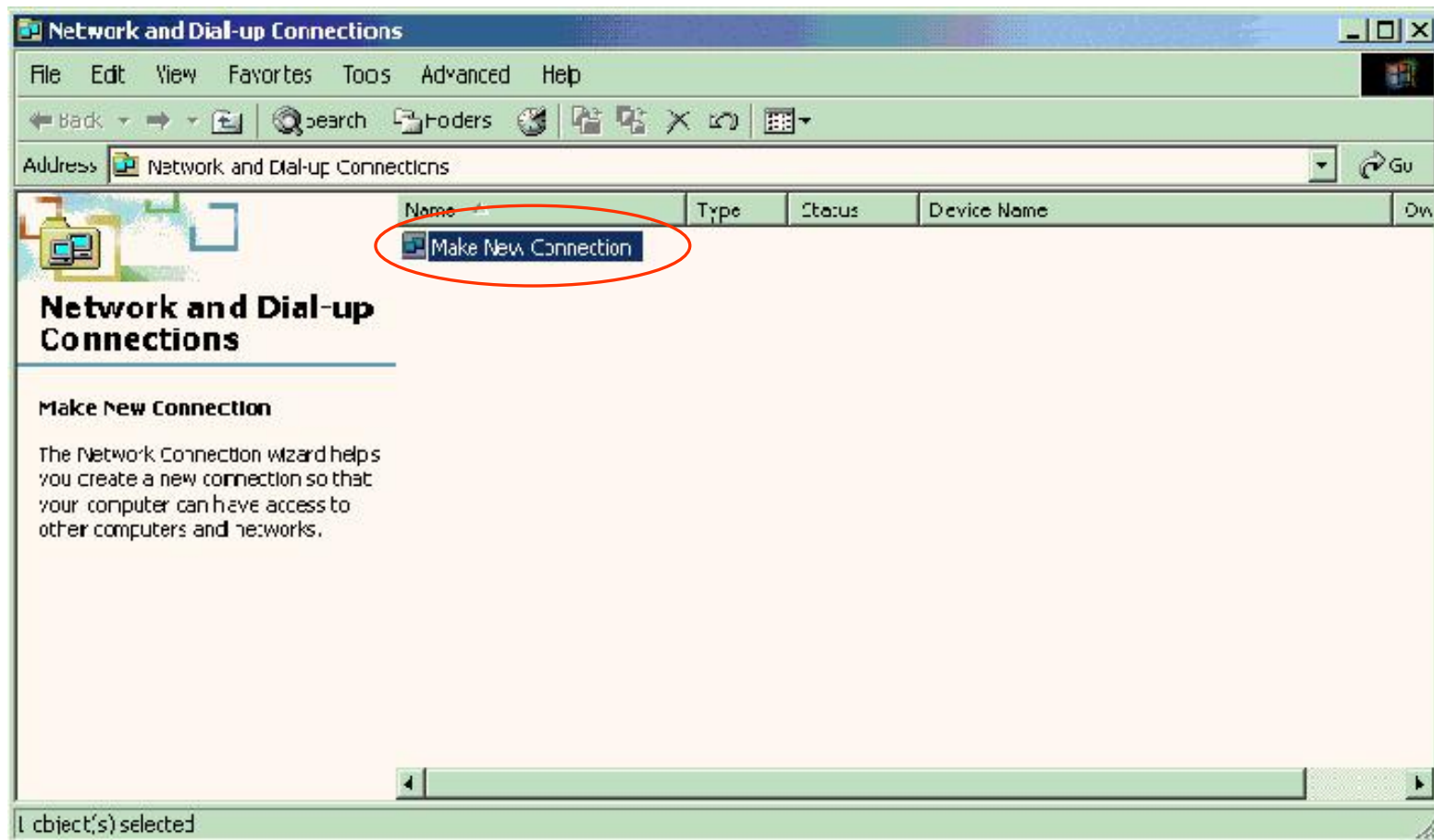
💡 *Преди да продължите е необходимо е да проверите дали модема на Вашия мобилен телефон е инсталиран, конфигуриран и работи правилно.*



От меню Start ⇨ Settings изберете Network and Dial-up Connections.

Конфигуриране на връзката Dial-Up Networking ⑥

Изберете *Make New Connection*.



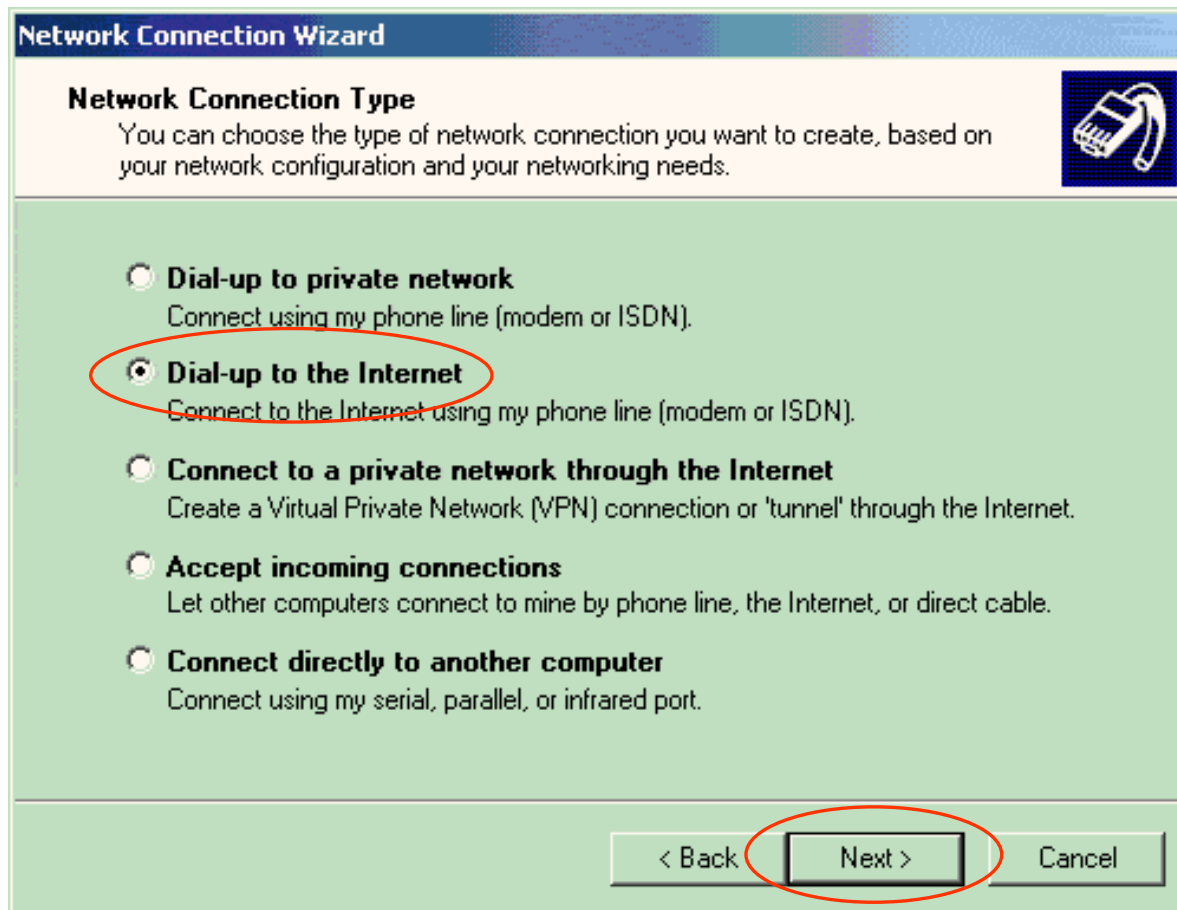
Конфигуриране на връзката Dial-Up Networking ⑦

Натиснете бутон *Next*.



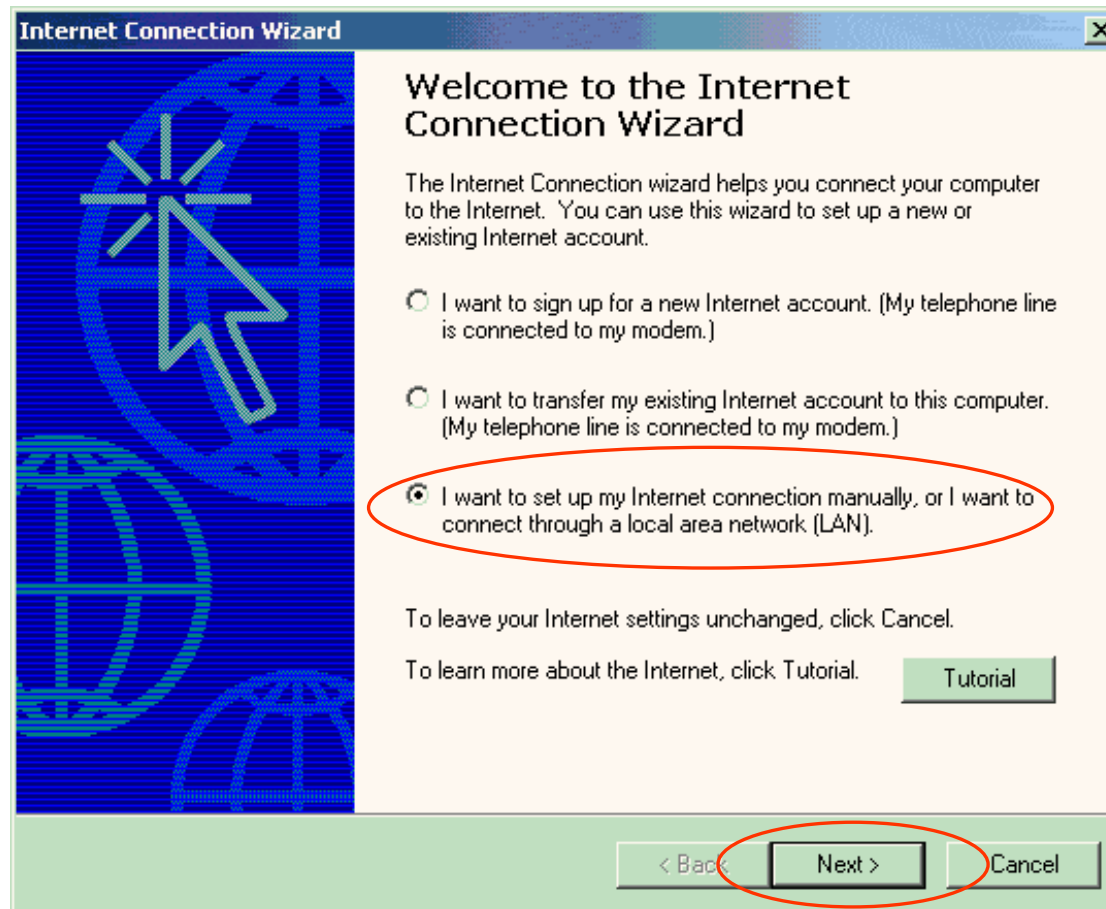
Конфигуриране на връзката Dial-Up Networking ⑧

Маркирайте *Dial-up to the Internet* и натиснете бутон *Next*.



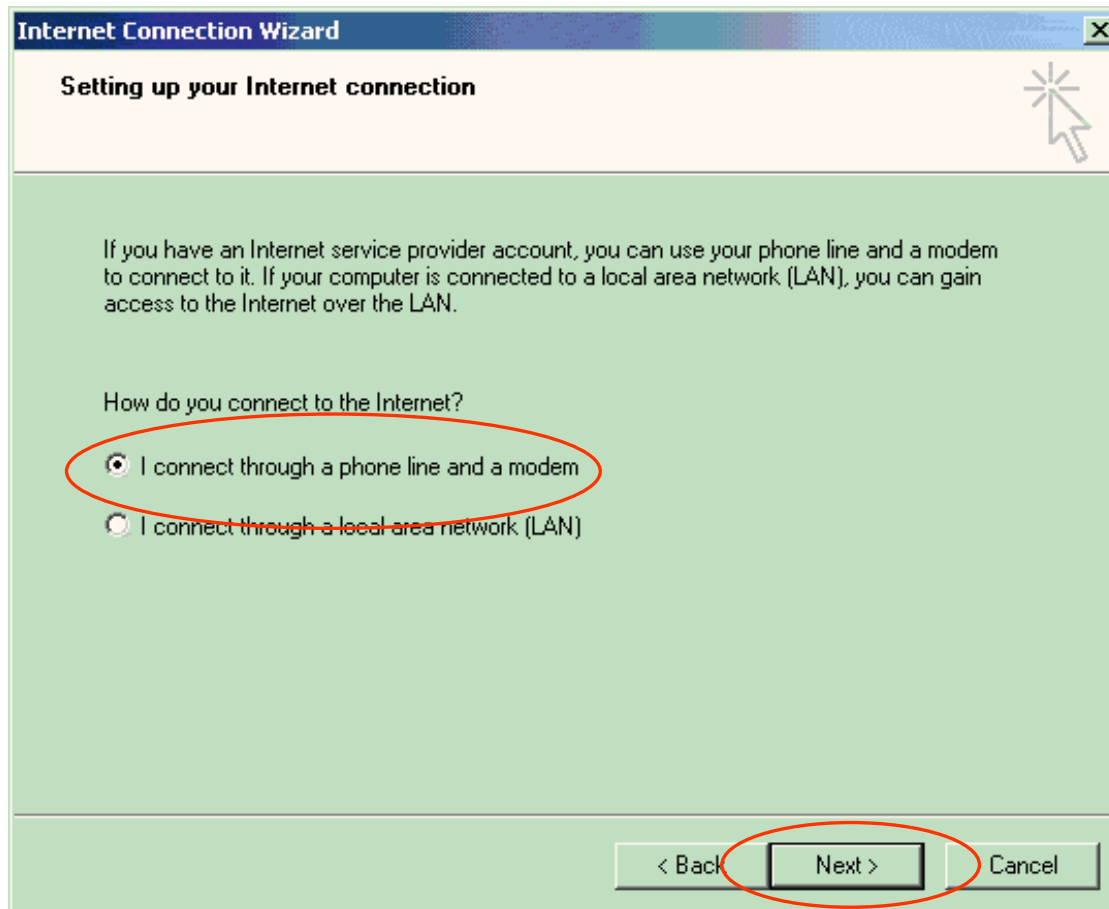
Конфигуриране на връзката Dial-Up Networking ⑨

Маркирайте *I want to set my Internet connection manually, or I want to connect through a local area network (LAN)* и натиснете бутон *Next*



Конфигуриране на връзката Dial-Up Networking ⑩

Маркирайте *I connect through a phone line and a modem* и натиснете бутон *Next*.



Конфигуриране на връзката Dial-Up Networking ⑪

Махнете отметката на *Use area code and dialing rules*, в поле *Telephone number*:
въведете *99# и натиснете *Next*.

The screenshot shows the 'Internet Connection Wizard' window, specifically 'Step 1 of 3: Internet account connection information'. The window title bar includes a close button (X). The main area has a green background and contains the following elements:

- Instruction: "Type the phone number you dial to connect to your ISP."
- Fields: "Area code:" with value "359" and "Telephone number:" with value "*99#".
- Dropdown: "Country/region name and code:" with "Bulgaria (359)" selected.
- Checkbox: "Use area code and dialing rules" is unchecked.
- Button: "Advanced..."
- Footer: "< Back", "Next >", and "Cancel" buttons.

Red circles highlight the "Area code" and "Telephone number" fields, the "Use area code and dialing rules" checkbox, and the "Next >" button.

Конфигуриране на връзката Dial-Up Networking ⑫

В поле *User Name* въведете *VIVACOM* (с големи букви). В поле *Password* въведете *VIVACOM* (с големи букви) и натиснете *Next*.

Internet Connection Wizard

Step 2 of 3: Internet account logon information

Type the user name and password you use to log on to your ISP. Your user name may also be referred to as your Member ID or User ID. If you do not know this information, contact your ISP.

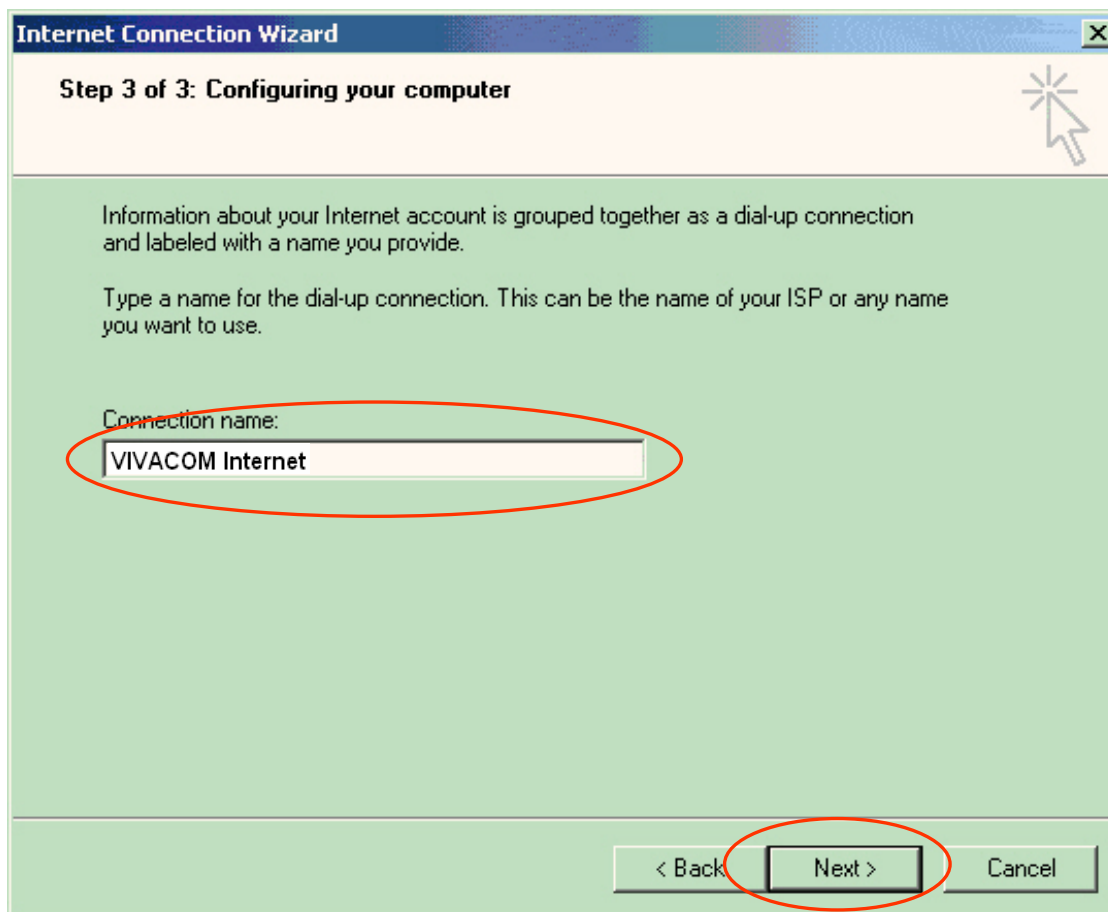
User name:

Password:

< Back **Next >** Cancel

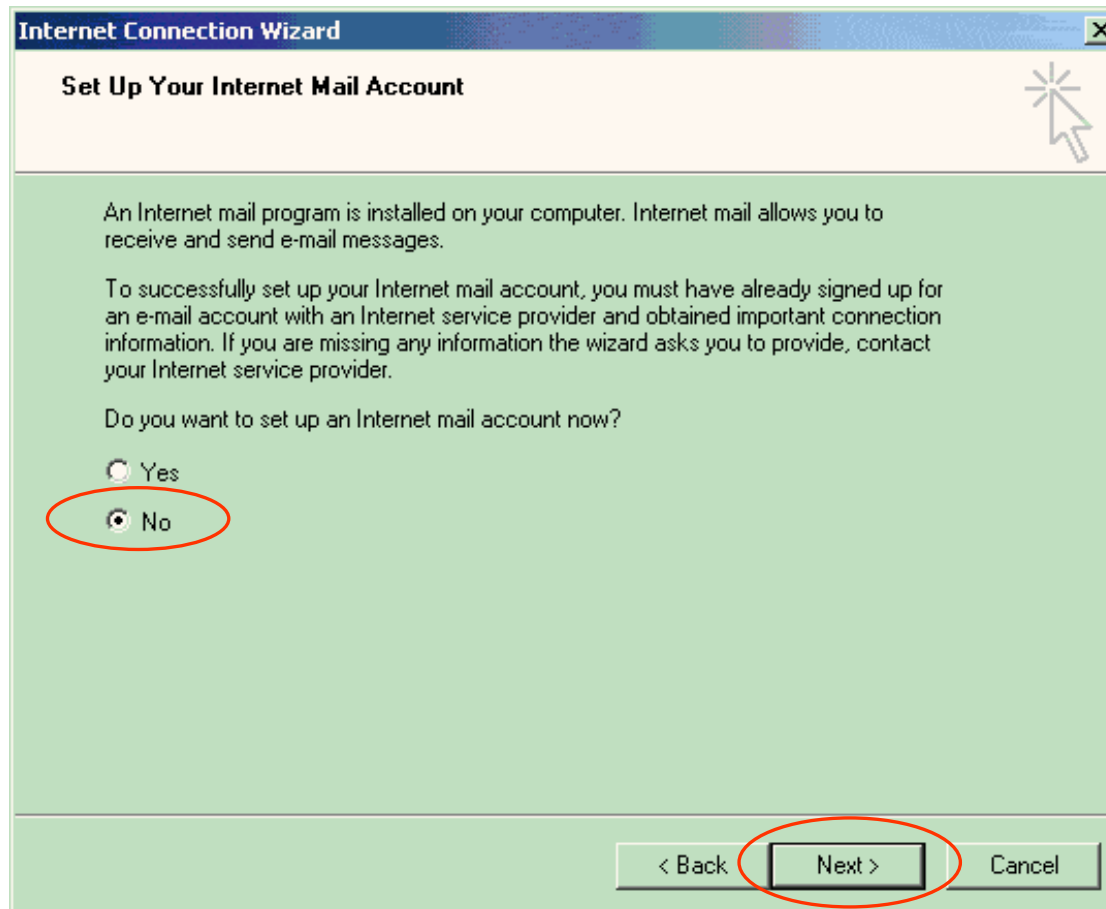
Конфигуриране на връзката Dial-Up Networking ⑬

В поле *Connection name* въведете *VIVACOM Internet* и натиснете бутон *Next*.



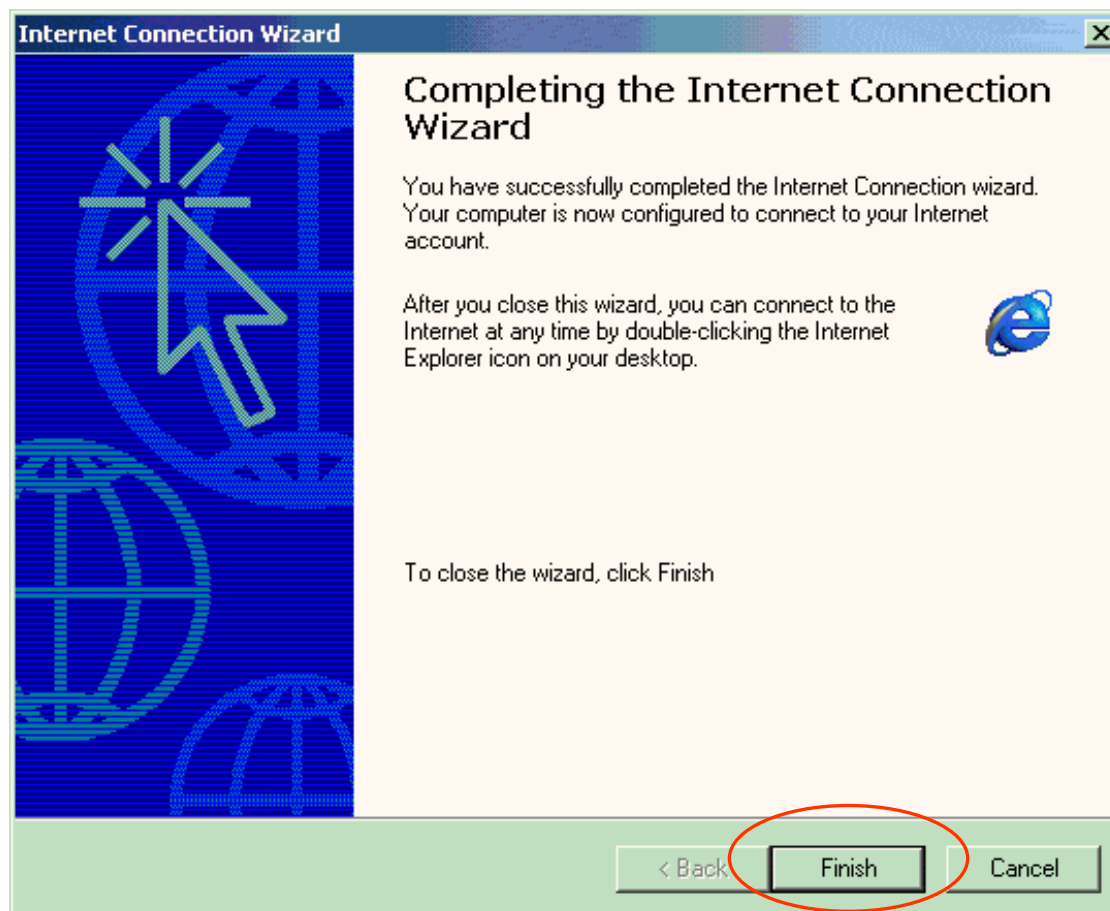
Конфигуриране на връзката Dial-Up Networking ⑭

Маркирайте *No* за *Do you want to set up a Internet mail account now?* и натиснете бутон *Next*.



Конфигуриране на връзката Dial-Up Networking ⑮

Натиснете *Finish*, за да завършите процеса.



Конфигуриране на връзката Dial-Up Networking ⑩

Натиснете два пъти върху връзката на вашия десктоп:



Натиснете бутона **Dial**. Изчакайте връзката между вашия модем и отдалечените модеми да се осъществи.

Когато връзката се осъществи, пуснете вашия браузер.

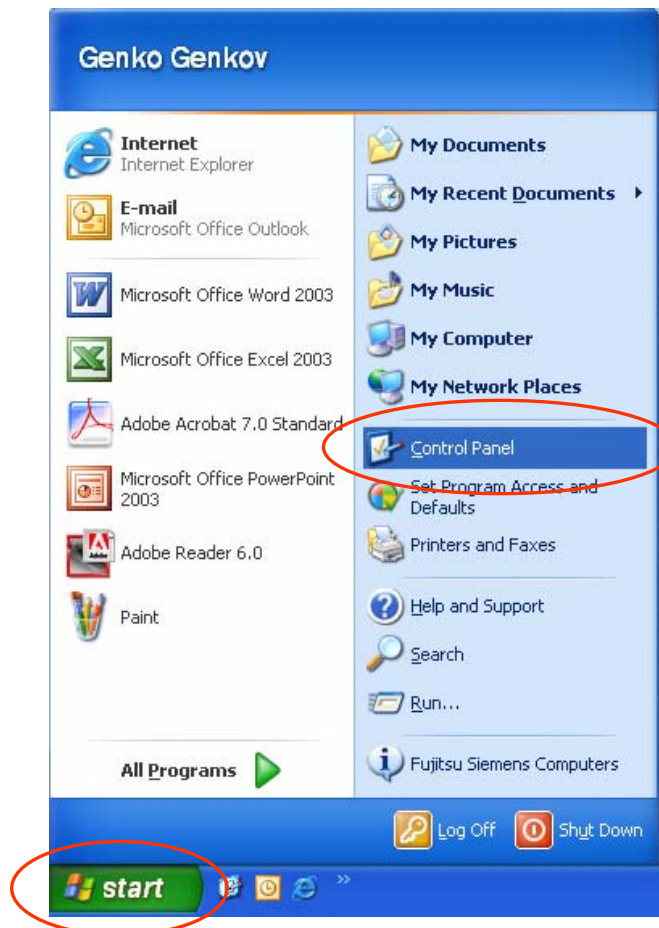


Настройки за Windows XP



Конфигуриране на модема ①

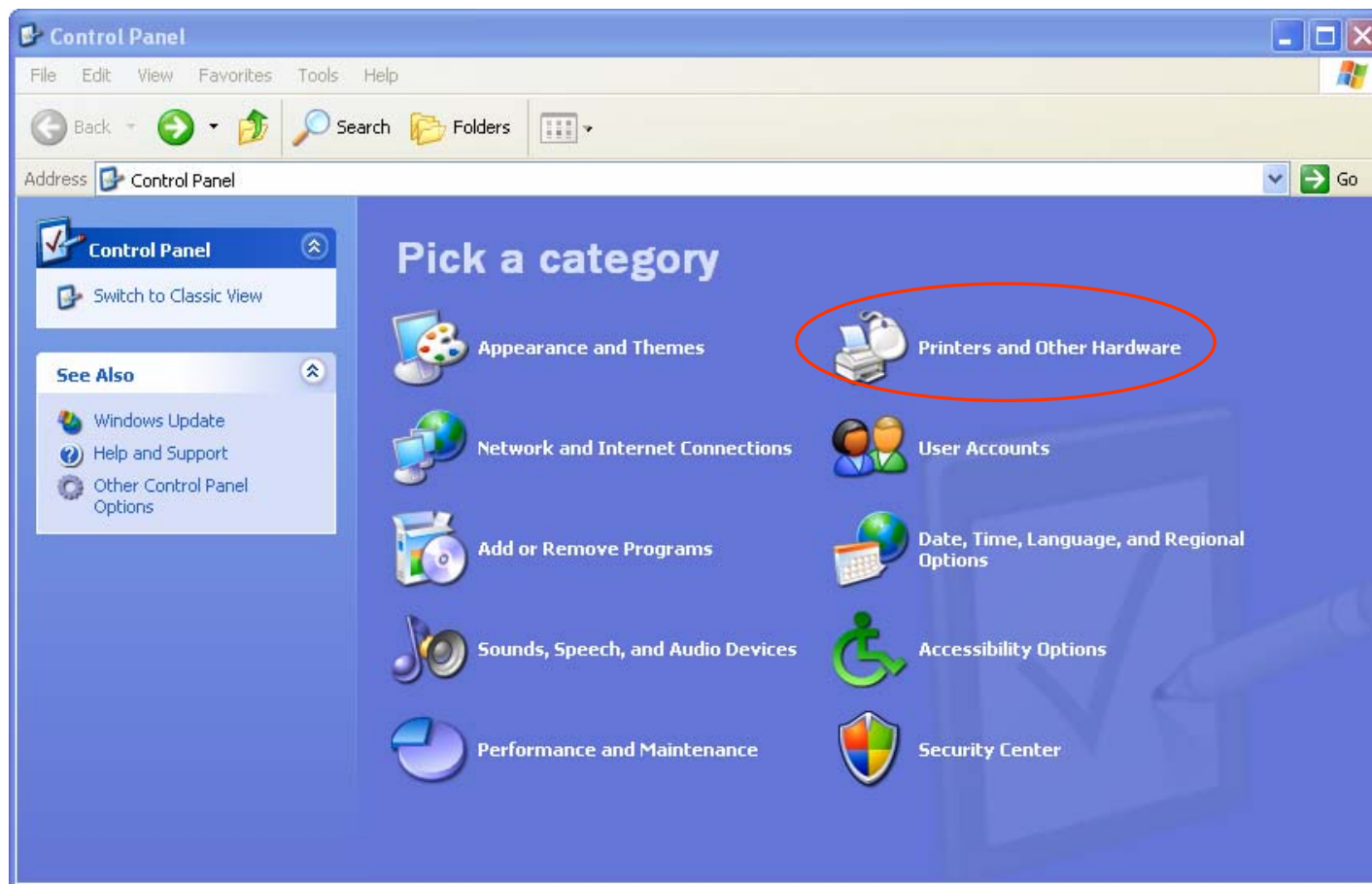
⚡ Преди да продължите с конфигурирането на модема е необходимо е да проверите дали модема на Вашия мобилен телефон инсталиран и работи правилно.



От меню *Start* изберете *Control Panel*.

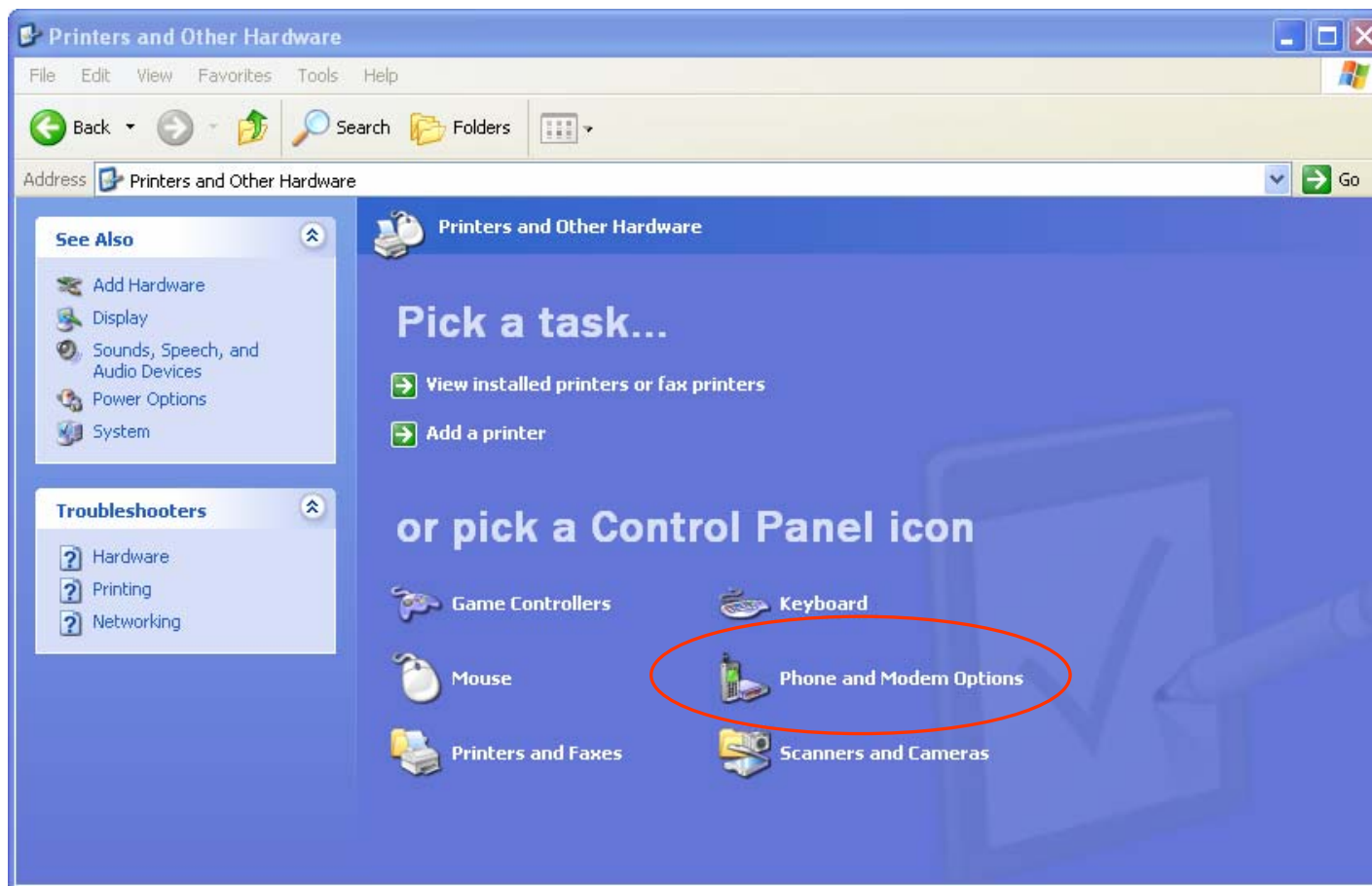
Конфигуриране на модема ②

Изберете *Printer and Other Hardware*.



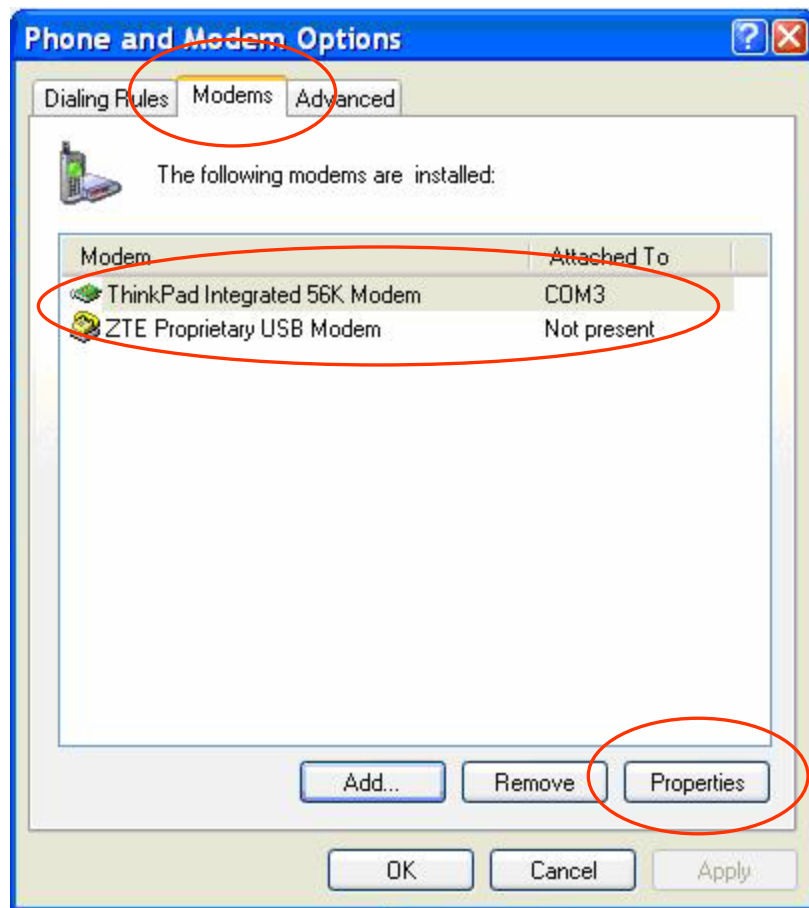
Конфигуриране на модема ③

Изберете *Phone and Modem Options*.



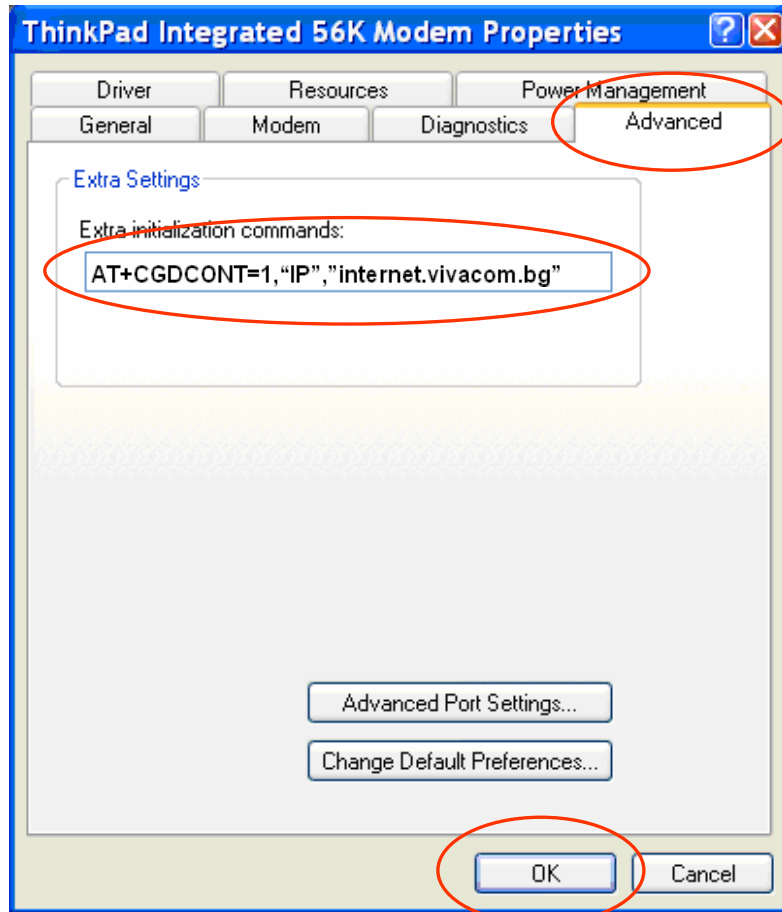
Конфигуриране на модема ④

От екран *Phone and Modem Options* *изберете Modems*. Изберете модема на Вашия телефон и натиснете бутон *Properties*.



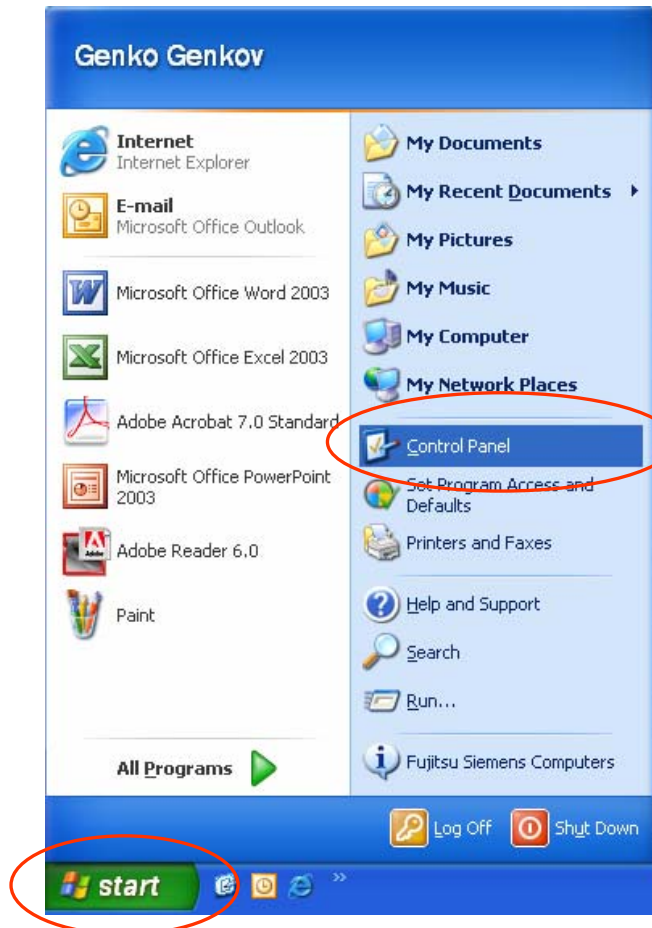
Конфигуриране на модема ⑤

Изберете *Advanced*, въведете в поле *Extra Initialization commands*: следната команда: *AT+CGDCONT=1,"IP","internet.vivacom.bg"* и натиснете бутон *OK*.



Конфигуриране на връзката Dial-Up Networking ⑥

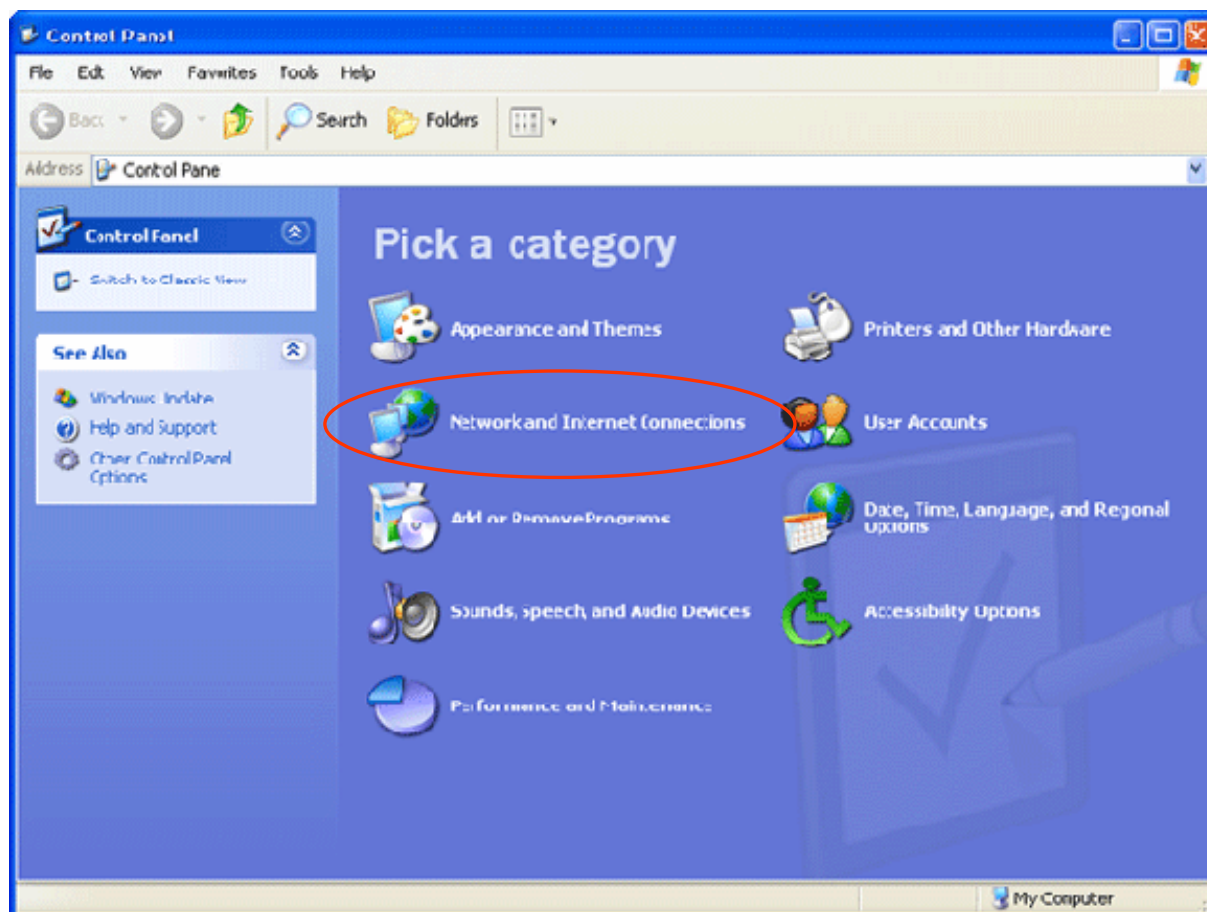
💡 Преди да продължите е необходимо е да проверите дали модема на Вашия мобилен телефон е инсталиран, конфигуриран и работи правилно.



От меню *Start* изберете *Control Panel*.

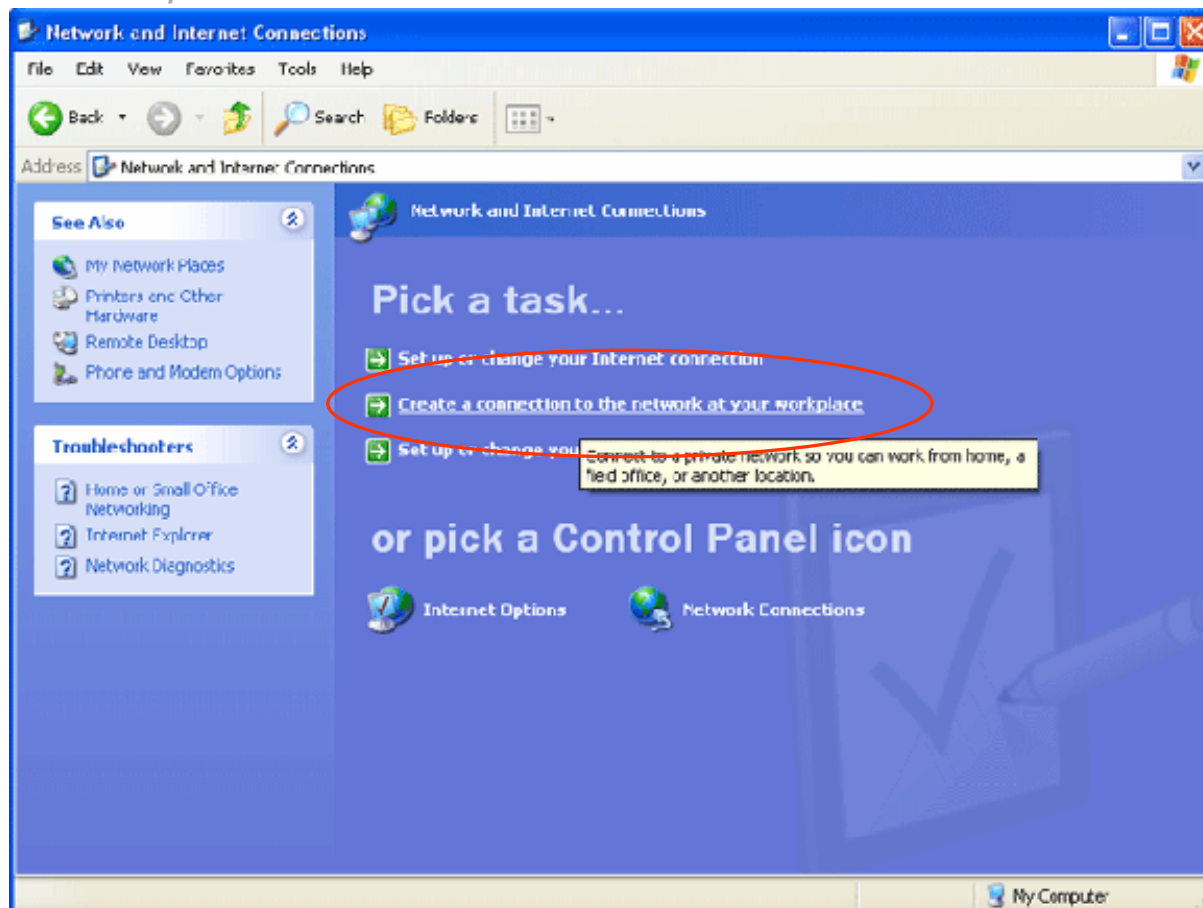
Конфигуриране на връзката Dial-Up Networking ⑦

От *Control Panel* изберете *Network and Internet Connections*.



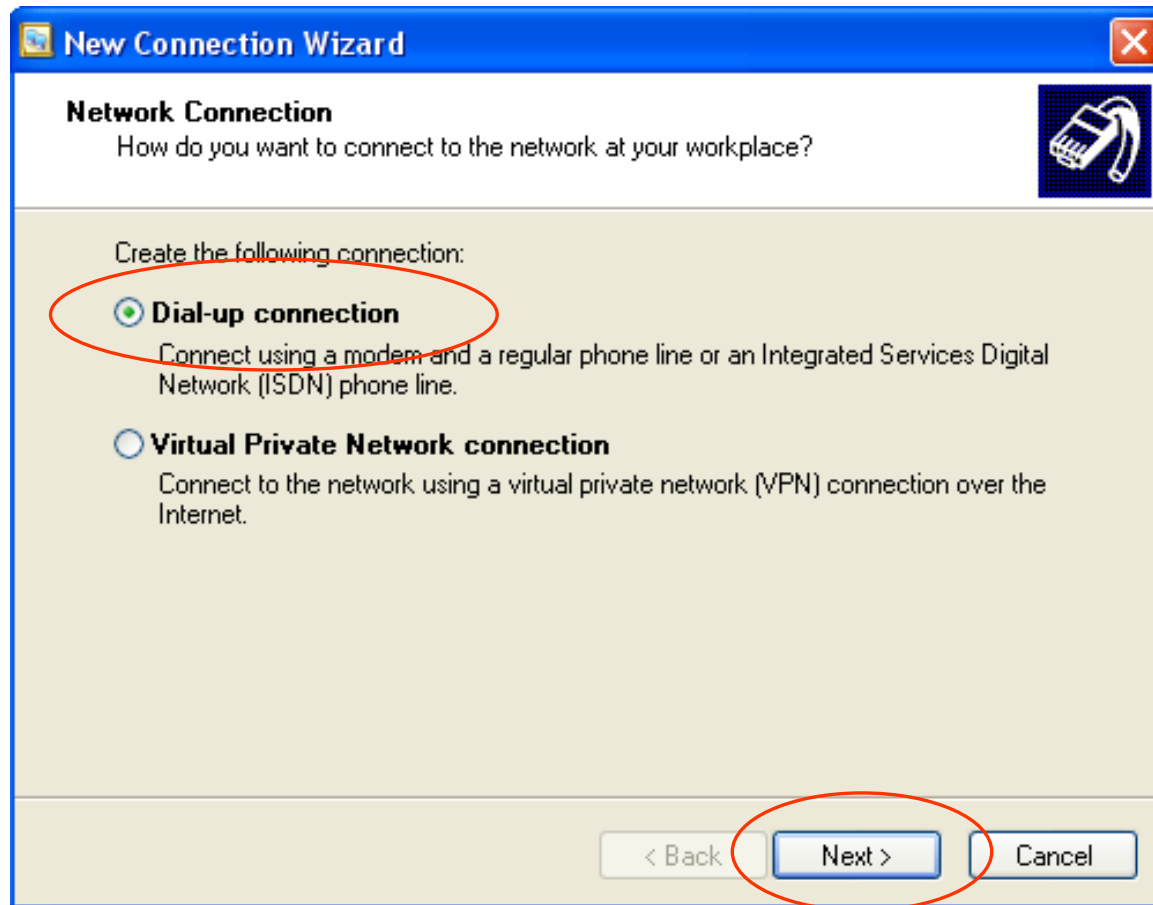
Конфигуриране на връзката Dial-Up Networking ⑧

От *Network and Internet Connections* изберете *Create a Connection to the Network at your Workplace*.



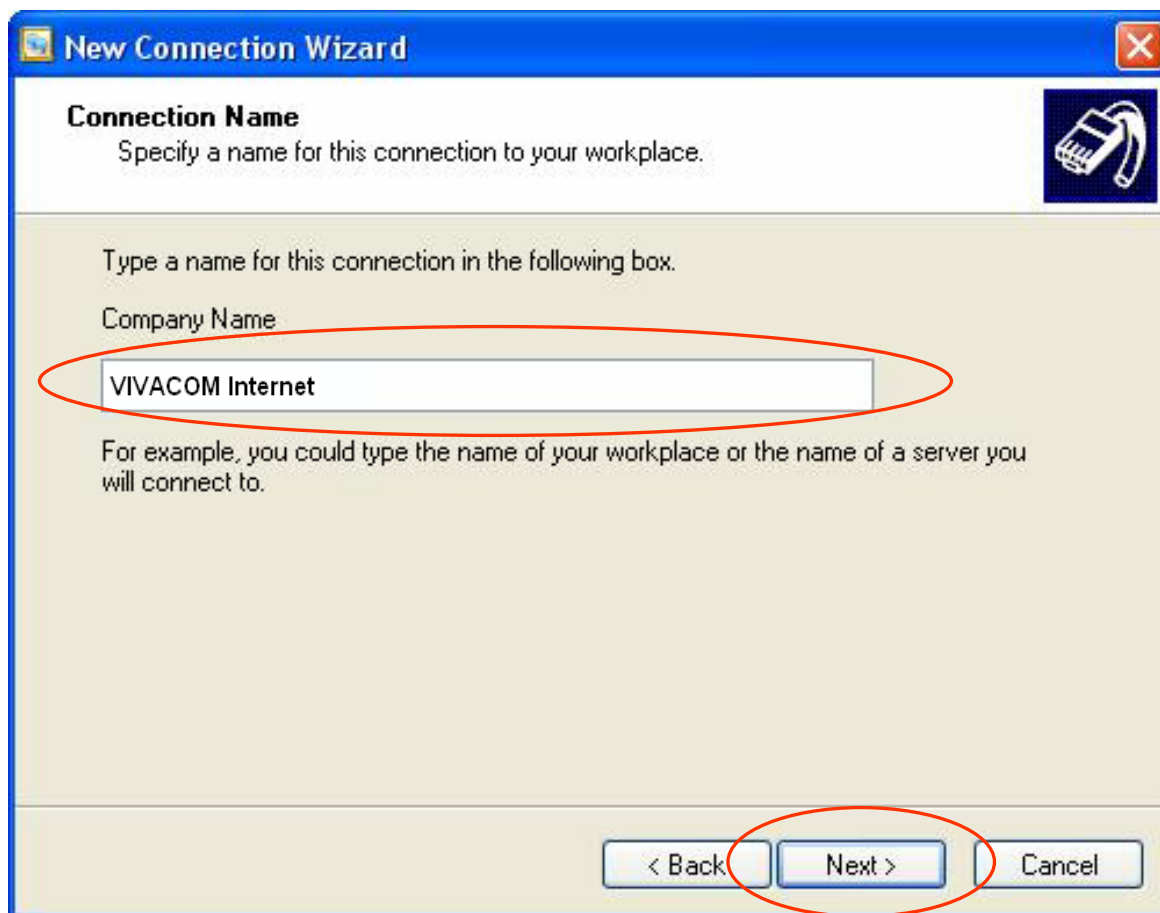
Конфигуриране на връзката Dial-Up Networking ⑨

От екран *New Connection Wizard* маркирайте *Dial-up connection* и натиснете бутон *Next*.



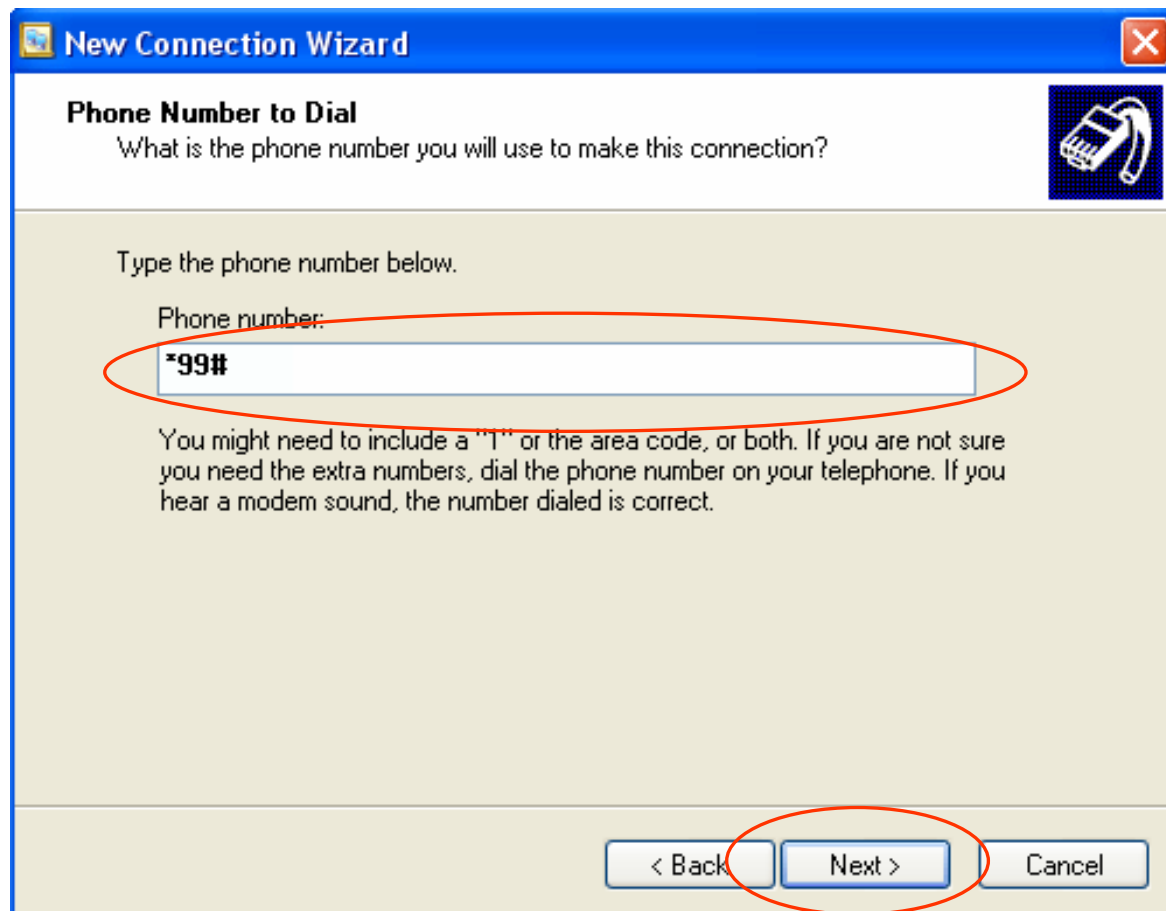
Конфигуриране на връзката Dial-Up Networking ⑩

В поле *Company* въведете *VIVACOM Internet* и натиснете бутон *Next*.



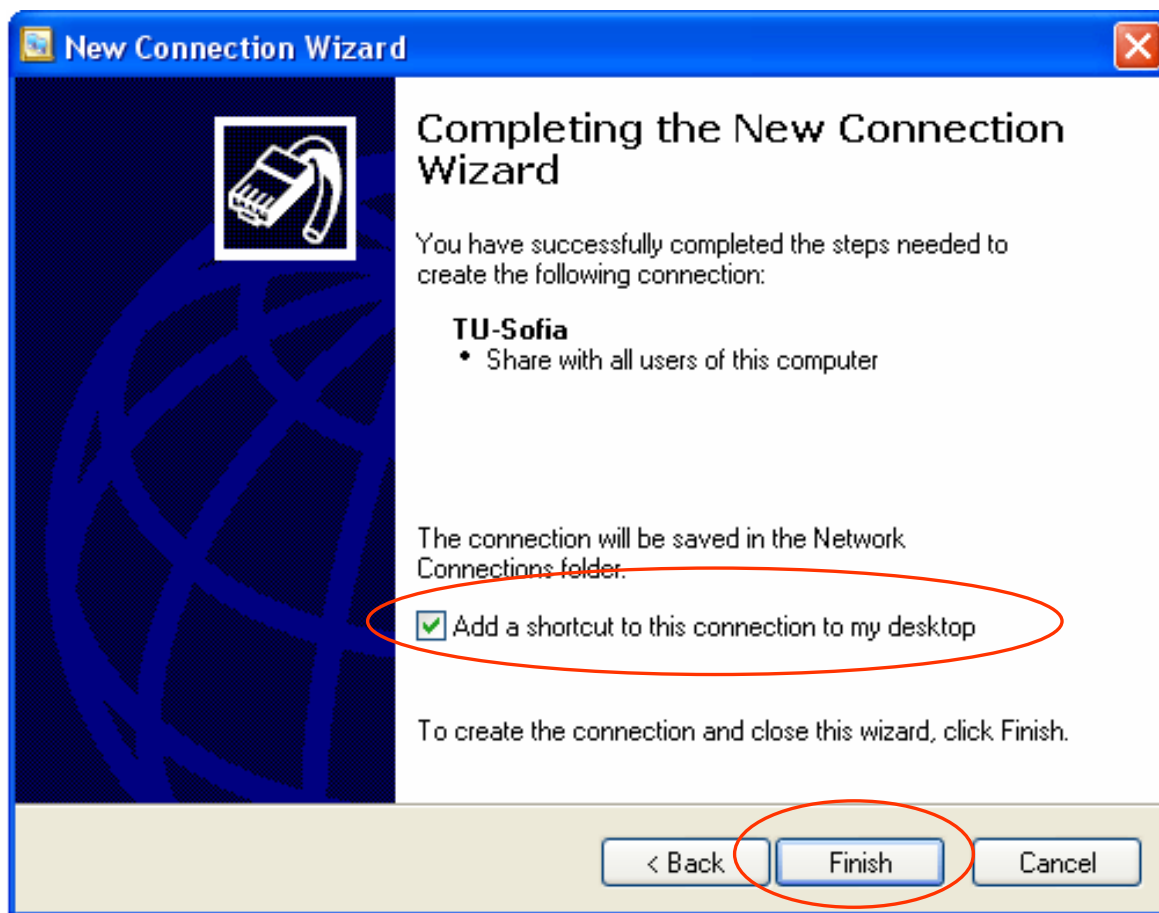
Конфигуриране на връзката Dial-Up Networking ⑪

В поле *Phone number*: въведете *99# и натиснете бутон *Next*.



Конфигуриране на връзката Dial-Up Networking ⑫

Маркирайте *Add a shortcut to this connection to my desktop* и натиснете бутон *Finish*.



Конфигуриране на връзката Dial-Up Networking ⑬

Натиснете два пъти върху връзката на вашия
desktop:



В поле *User name* попълнете *VIVACOM*.
В поле *Password* попълнете *VIVACOM*.

Ако искате потребителското ви име и парола да
бъдат запазени, маркирайте полето: "*Save this
user name and password...*". (По подразбиране е
маркирано полето *Me only* - връзката ще бъде
достъпна само за текущия потребител, ако
маркирате опцията *Anyone who uses this
computer* - връзката ще бъде достъпна за всички
потребители на компютъра)

Connect TU-Sofia

User name: VIVACOM

Password: ●●●●●●●●●●

Save this user name and password for the following users:

Me only

Anyone who uses this computer

Dial: *99#

Dial Cancel Properties Help

Конфигуриране на връзката Dial-Up Networking ⑭

Изчакайте връзката между вашия модем и отдалечените модеми да се осъществи.



Когато връзката се осъществи, пуснете вашия браузер.

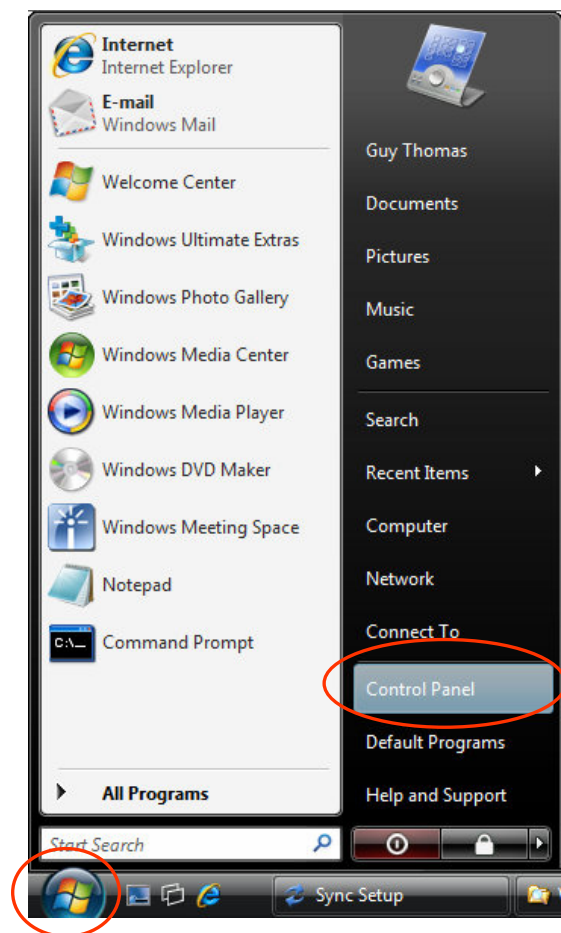
Настройки за Windows Vista



Windows Vista™

Конфигуриране на модема ①

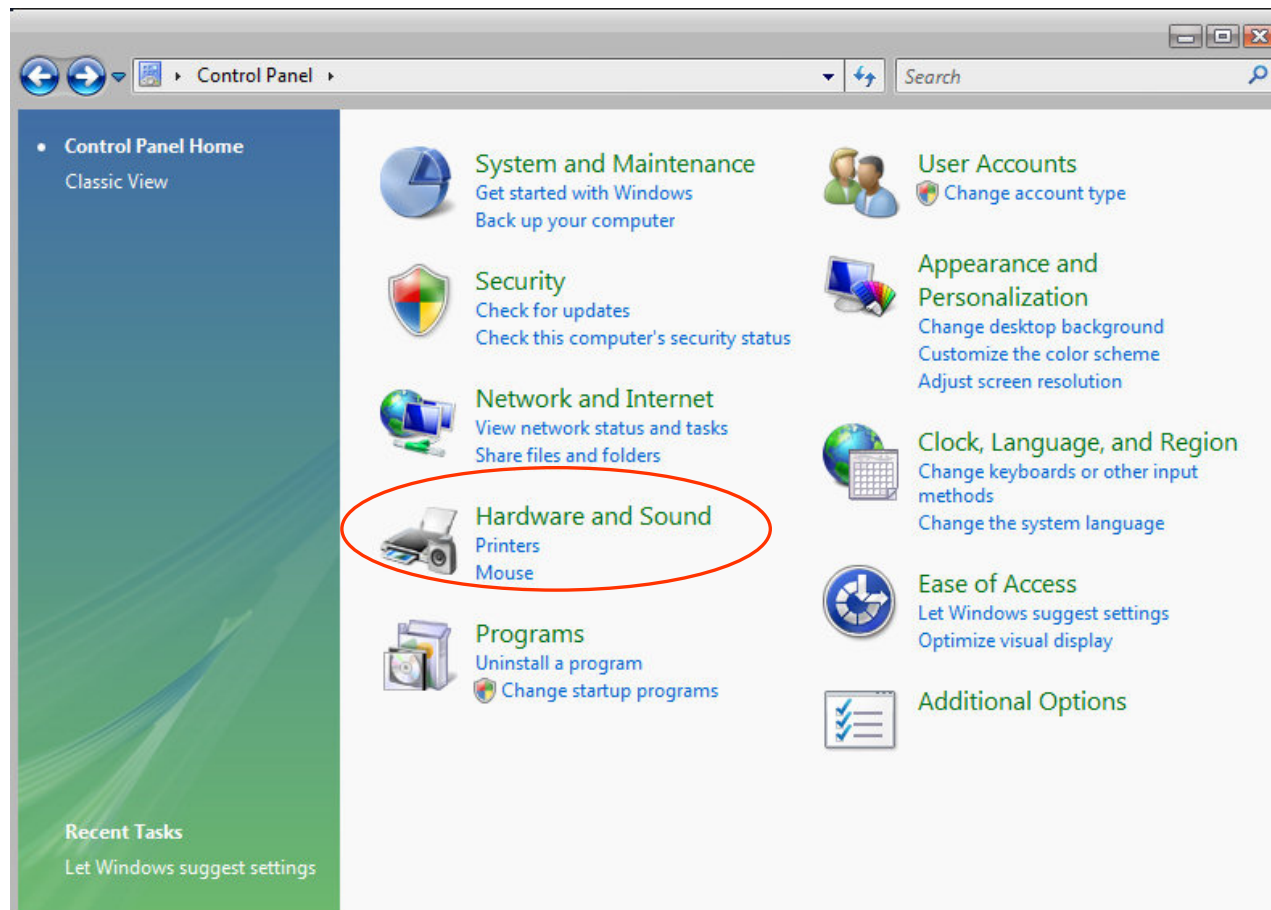
⚡ Преди да продължите с конфигурирането на модема е необходимо е да проверите дали модема на Вашия мобилен телефон инсталиран и работи правилно.



От меню *Start* изберете *Control Panel*.

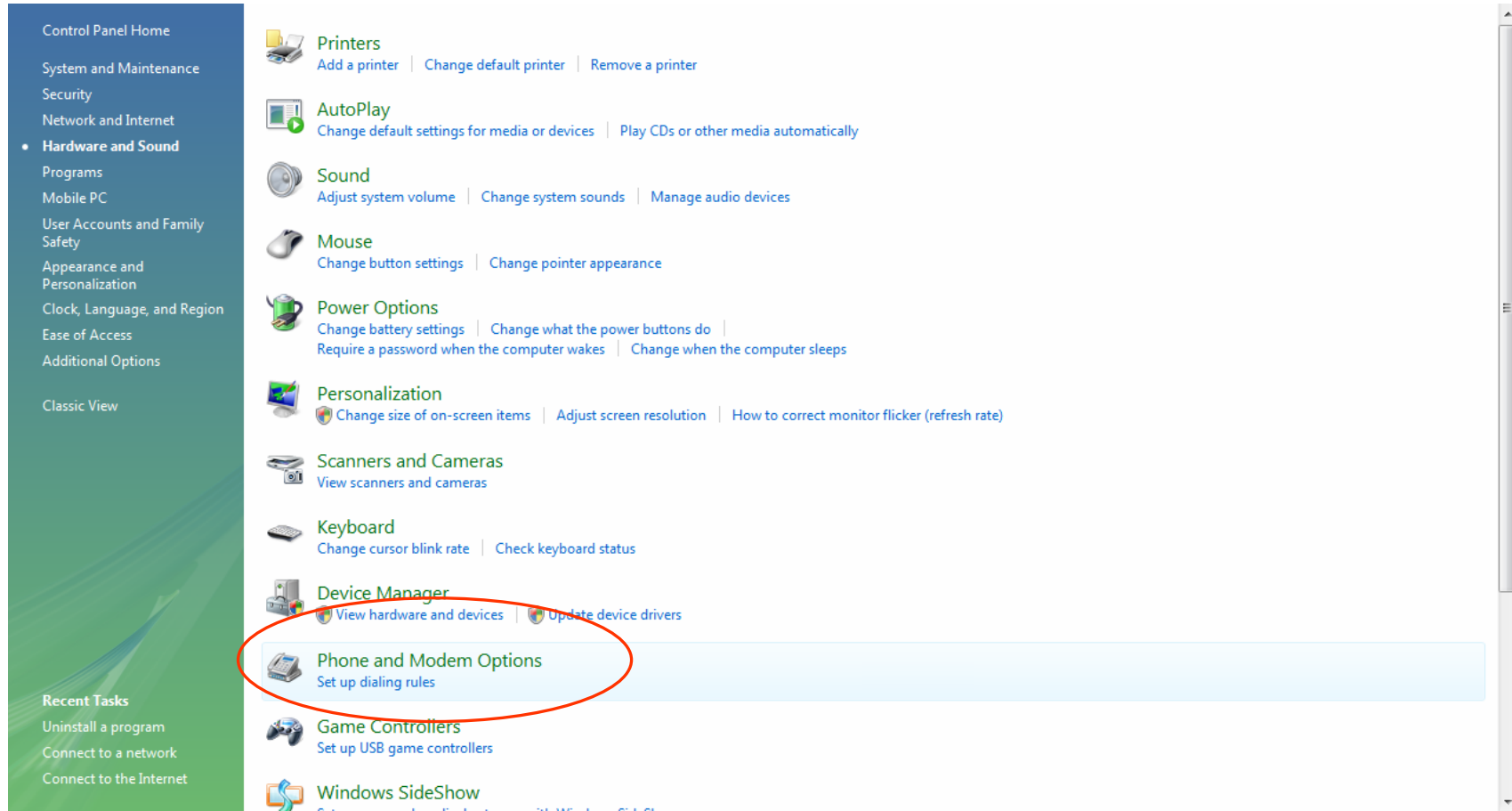
Конфигуриране на модема ②

Изберете меню *Hardware and Sound*.



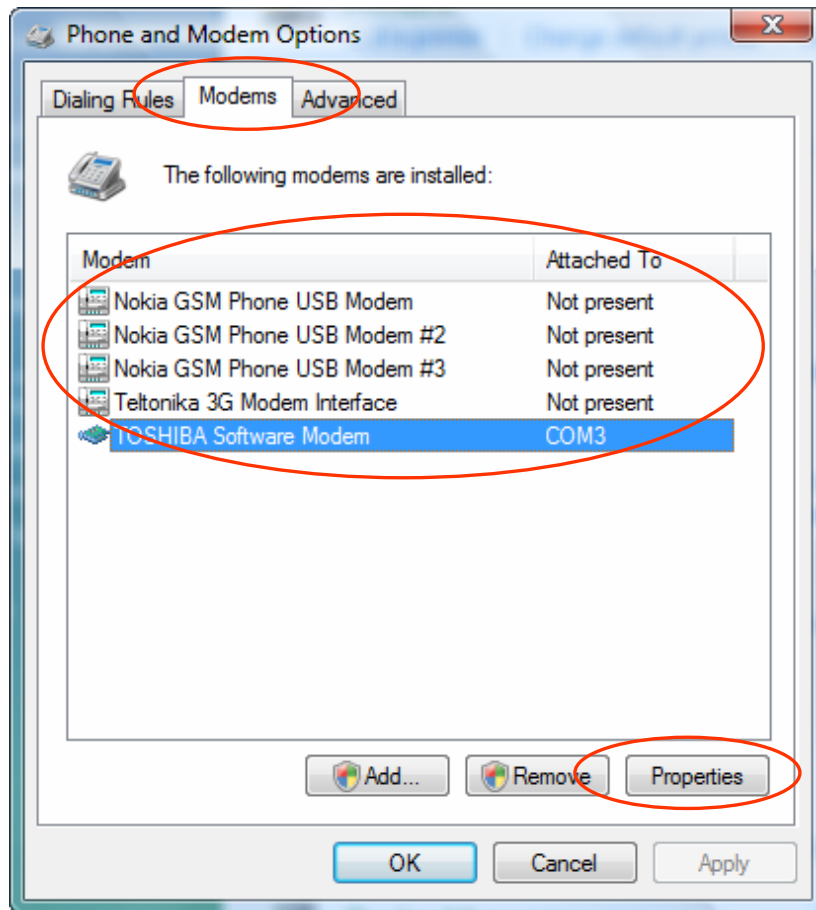
Конфигуриране на модема ③

Изберете *Phone and Modem Options*.



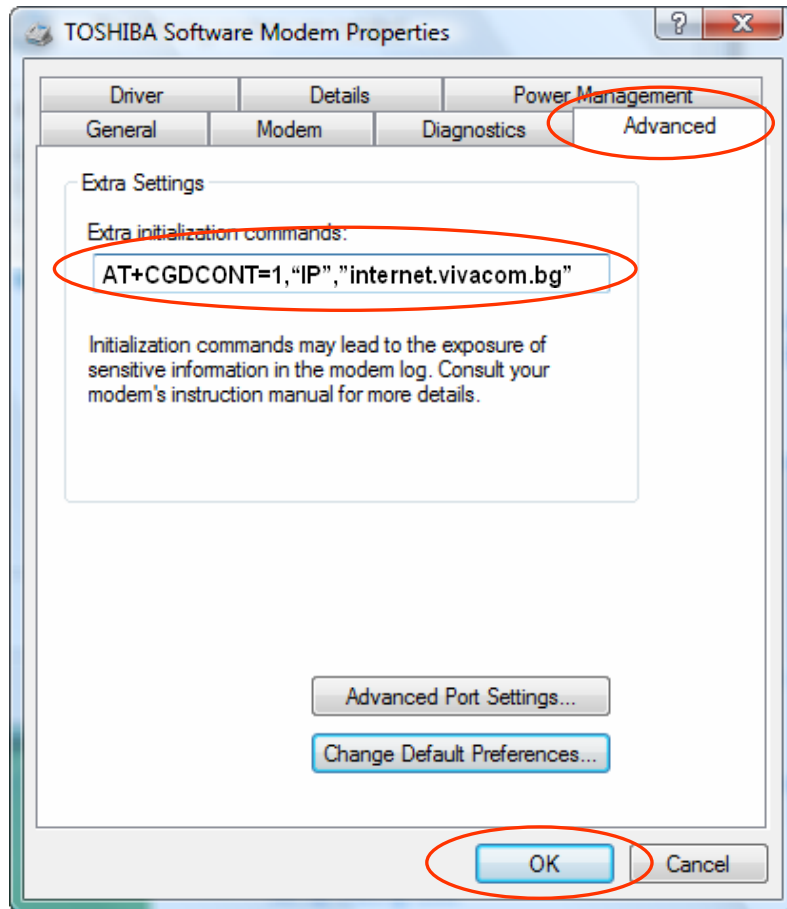
Конфигуриране на модема ④

От екран *Phone and Modem Options* изберете *Modems*. Изберете модема на Вашия телефон и натиснете бутон *Properties*.



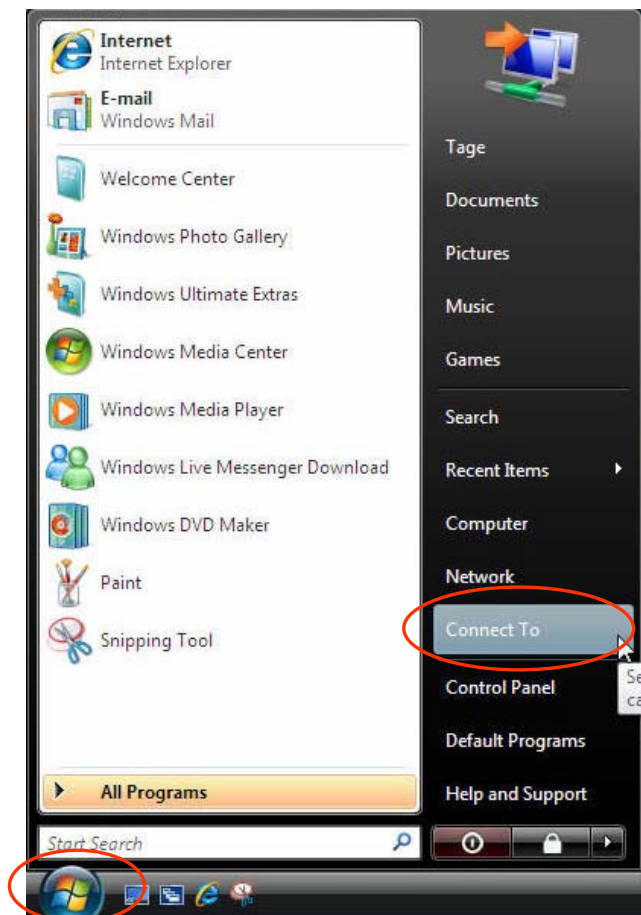
Конфигуриране на модема ⑤

Изберете *Advanced*, въведете в поле *Extra Initialization commands*: следната команда: *AT+CGDCONT=1,"IP","internet.vivacom.bg"* и натиснете бутон *OK*.



Конфигуриране на връзката Dial-Up Networking ①

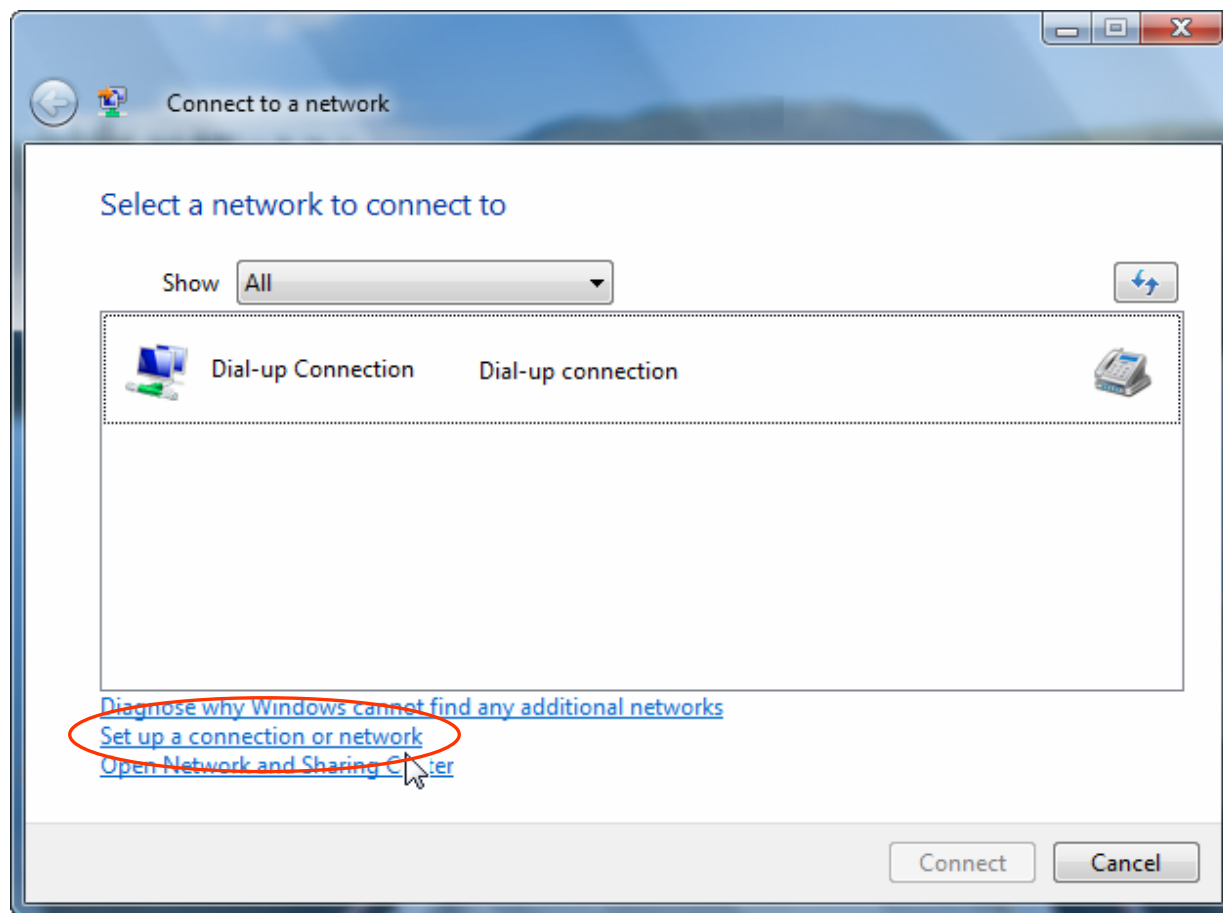
⚡ Преди да продължите е необходимо е да проверите дали модема на Вашия мобилен телефон е инсталиран, конфигуриран и работи правилно.



От меню *Start* изберете *Connect To*.

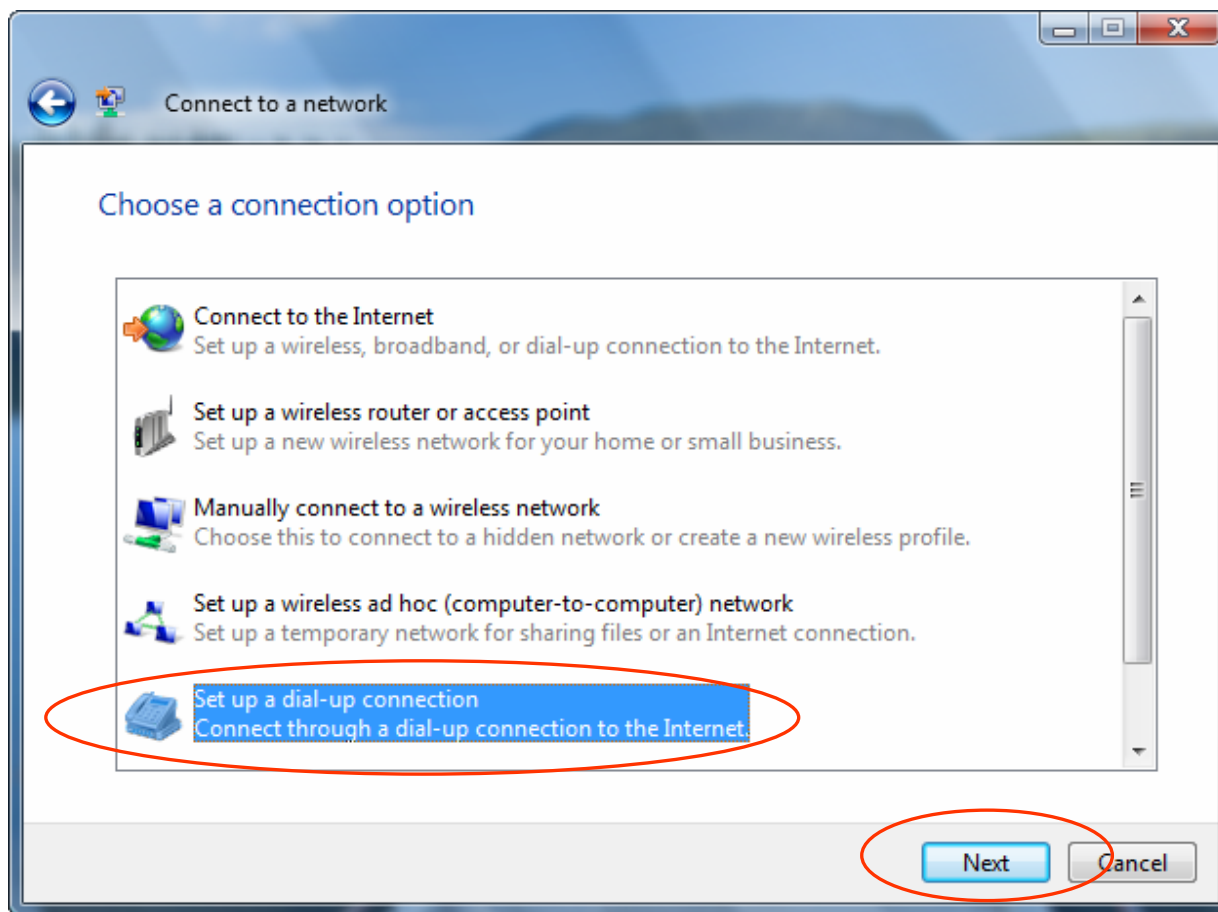
Конфигуриране на връзката Dial-Up Networking ②

Изберете опция *Set up a connection or network*.



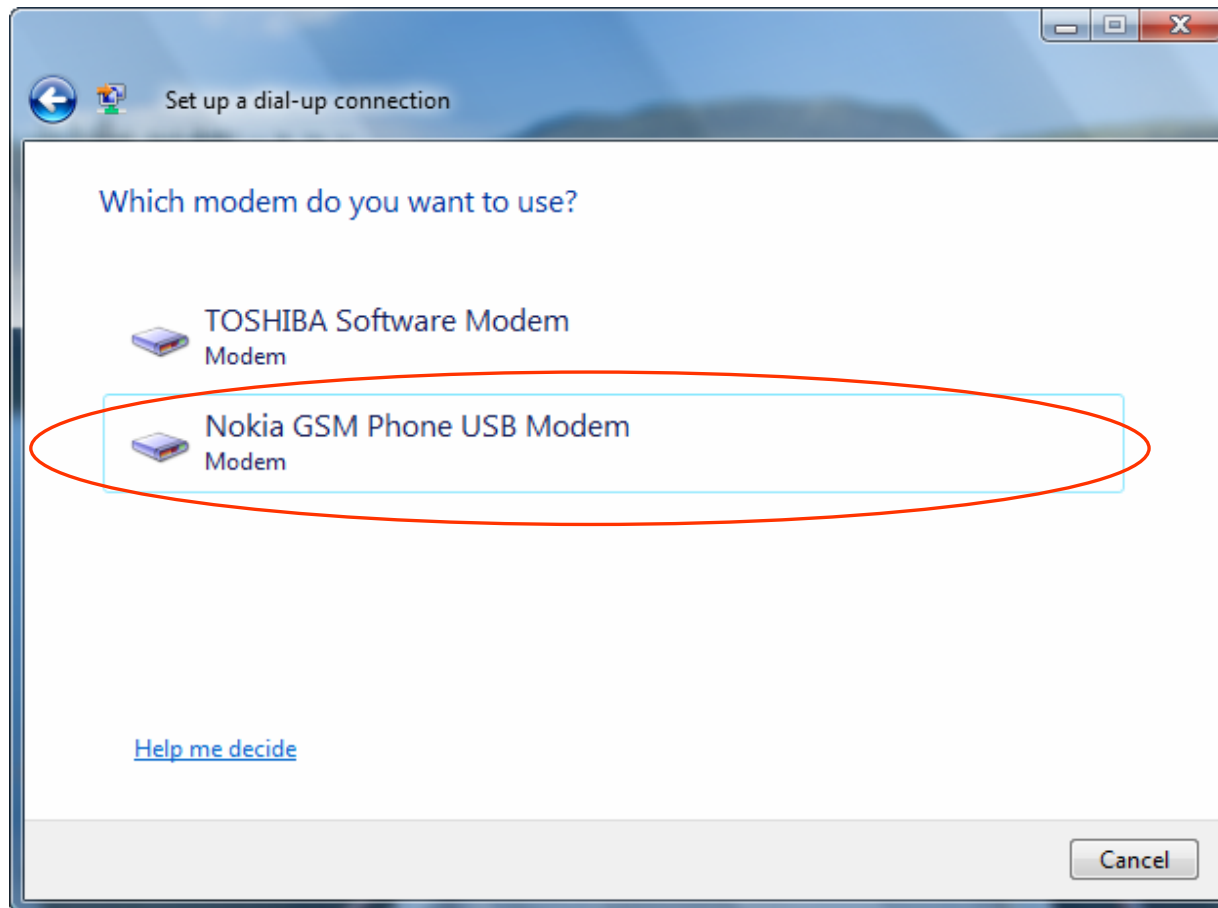
Конфигуриране на връзката Dial-Up Networking ③

Изберете *Set up a dial-up connection* и натиснете бутон *Next*.



Конфигуриране на връзката Dial-Up Networking ④

Изберете инсталирания модем на Вашия телефон.



Конфигуриране на връзката Dial-Up Networking ⑤

Попълнете поле *Dial up phone number*: с *99#, *User name*: с VIVACOM (с големи букви), *Password*: с VIVACOM (с големи букви), *Connection name*: с VIVACOM Internet.

Маркирайте *Remember this password*, в случай, че желаете създадената dial-up връзка да помни Вашата парола всеки път.

Маркирайте *Allow other people to this connection*, в случай, че желаете всеки, който има достъп до Вашия компютър да използва създадената dial-up връзка.

Натиснете бутон *Connect*, за да осъществите връзка.

Set up a dial-up connection

Type the information from your Internet service provider (ISP)

Dial-up phone number: *99# [Dialing Rules](#)

User name: VIVACOM

Password: ●●●●●●

Show characters

Remember this password

Connection name: VIVACOM Internet

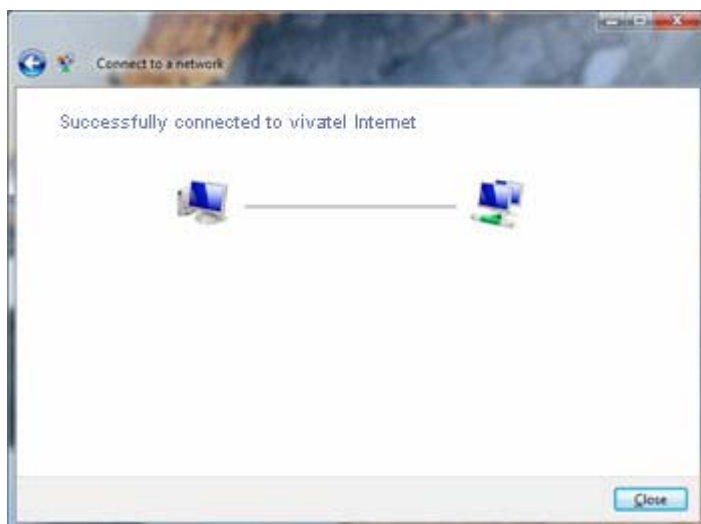
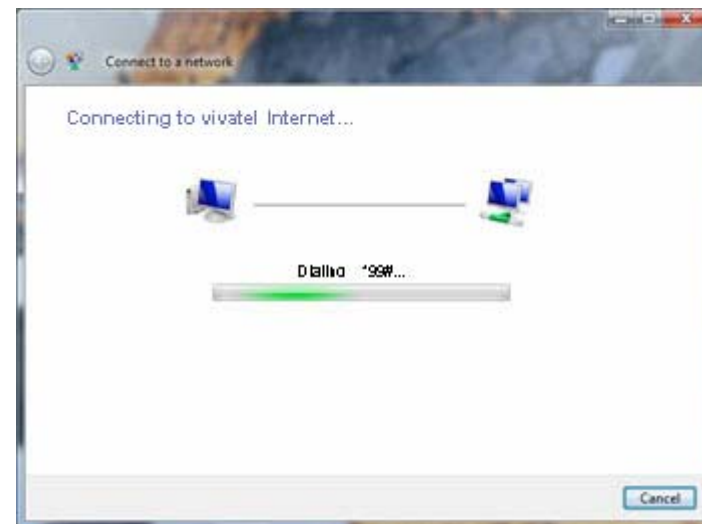
Allow other people to use this connection
This option allows anyone with access to this computer to use this connection.

[I don't have an ISP](#)

Connect Cancel

Конфигуриране на връзката Dial-Up Networking ⑥

Изчакайте връзката между вашия модем и отдалечените модеми да се осъществи.



Когато връзката се осъществи, пуснете вашия браузер.

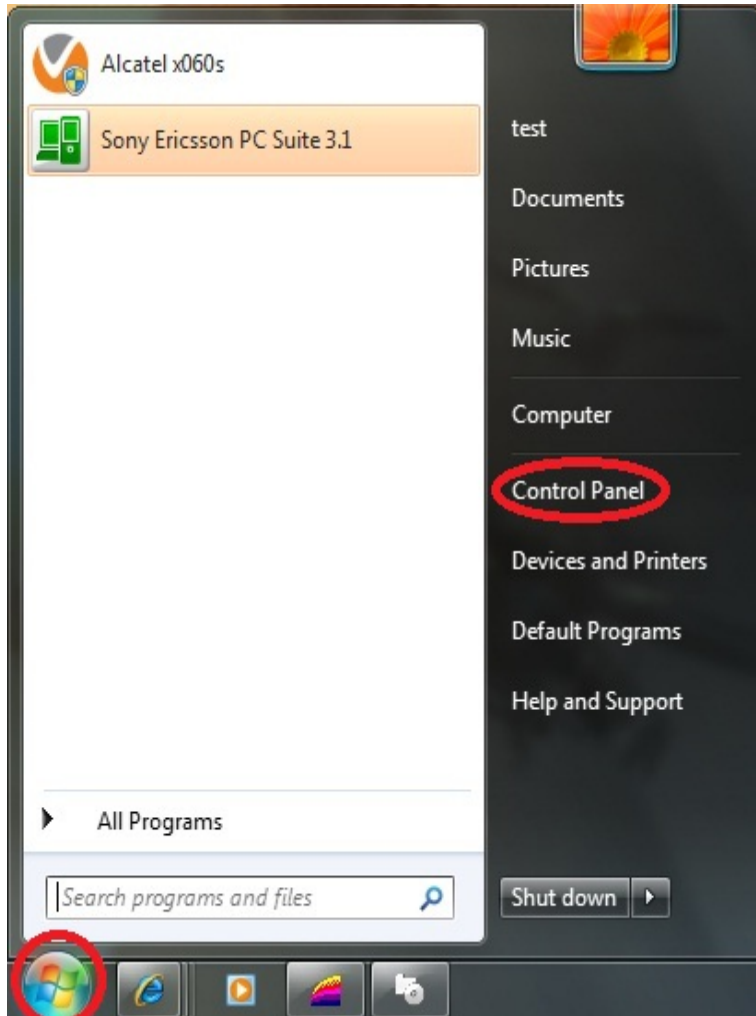
Настройки за Windows 7



Windows 7™

Конфигуриране на модема ①

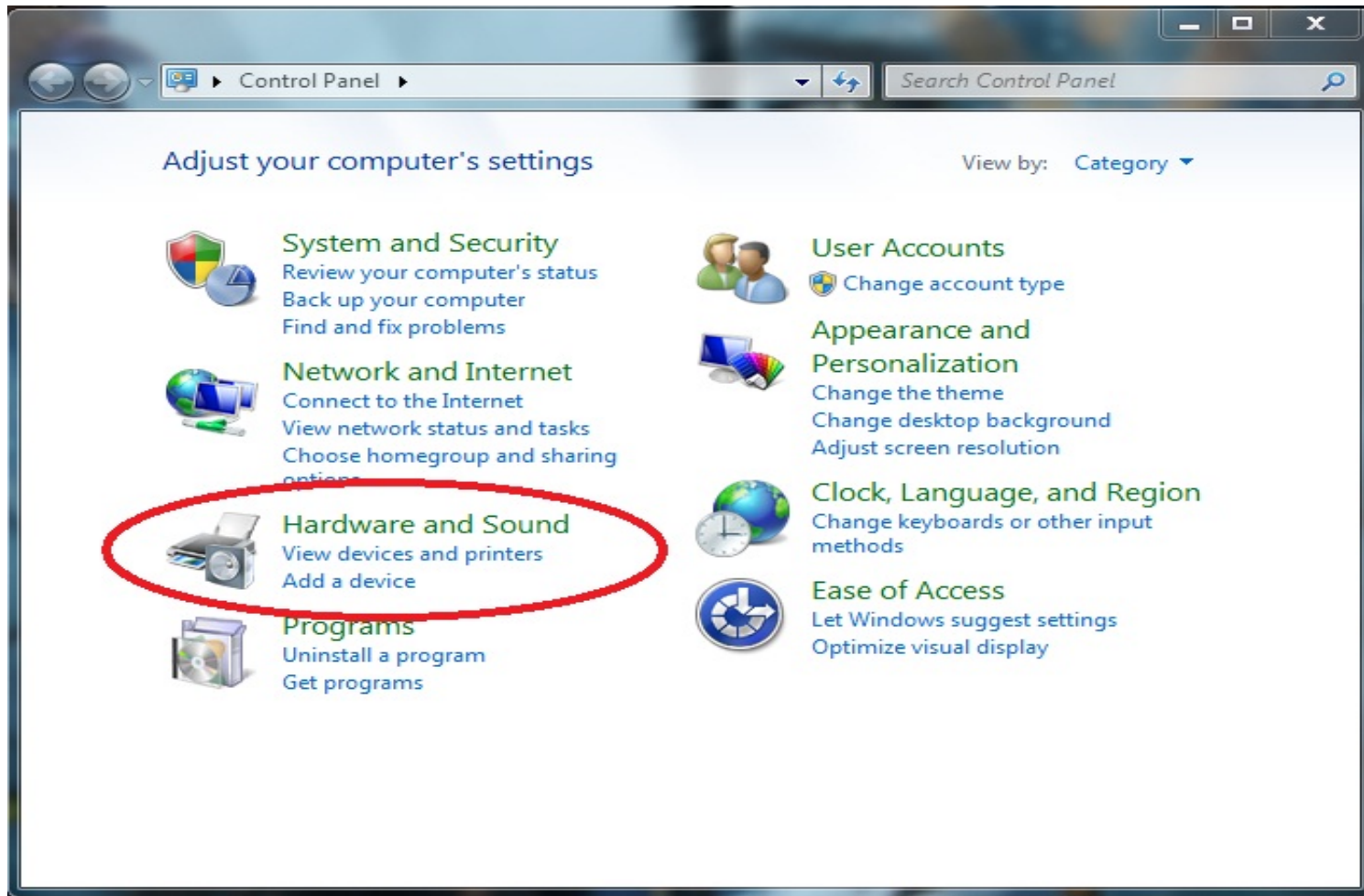
Преди да продължите с конфигурирането на модема е необходимо да проверите дали модема на Вашия мобилен телефон е инсталиран и работи правилно.



От меню *Start* изберете *Control Panel*.

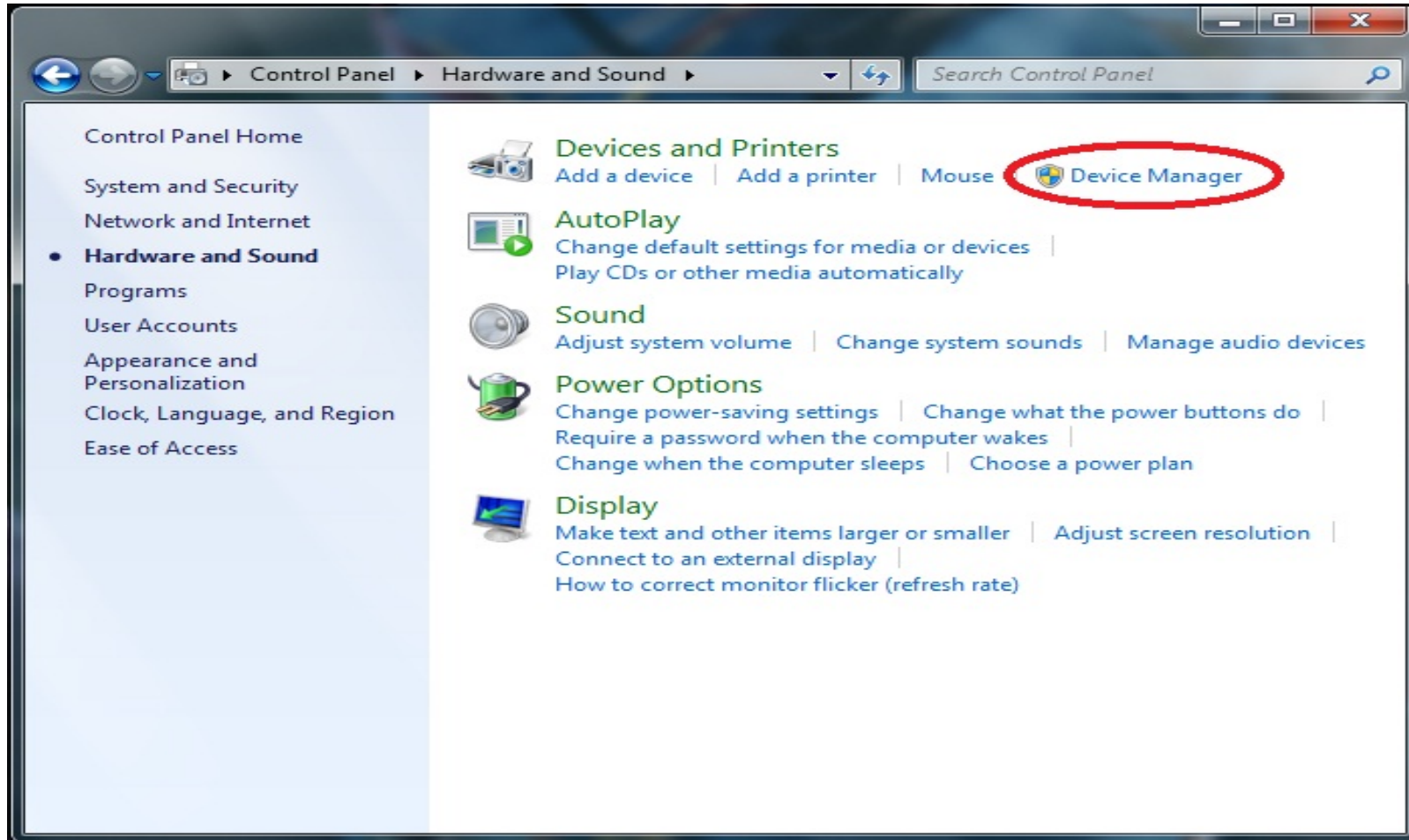
Конфигуриране на модема ②

Изберете меню *Hardware and Sound*.



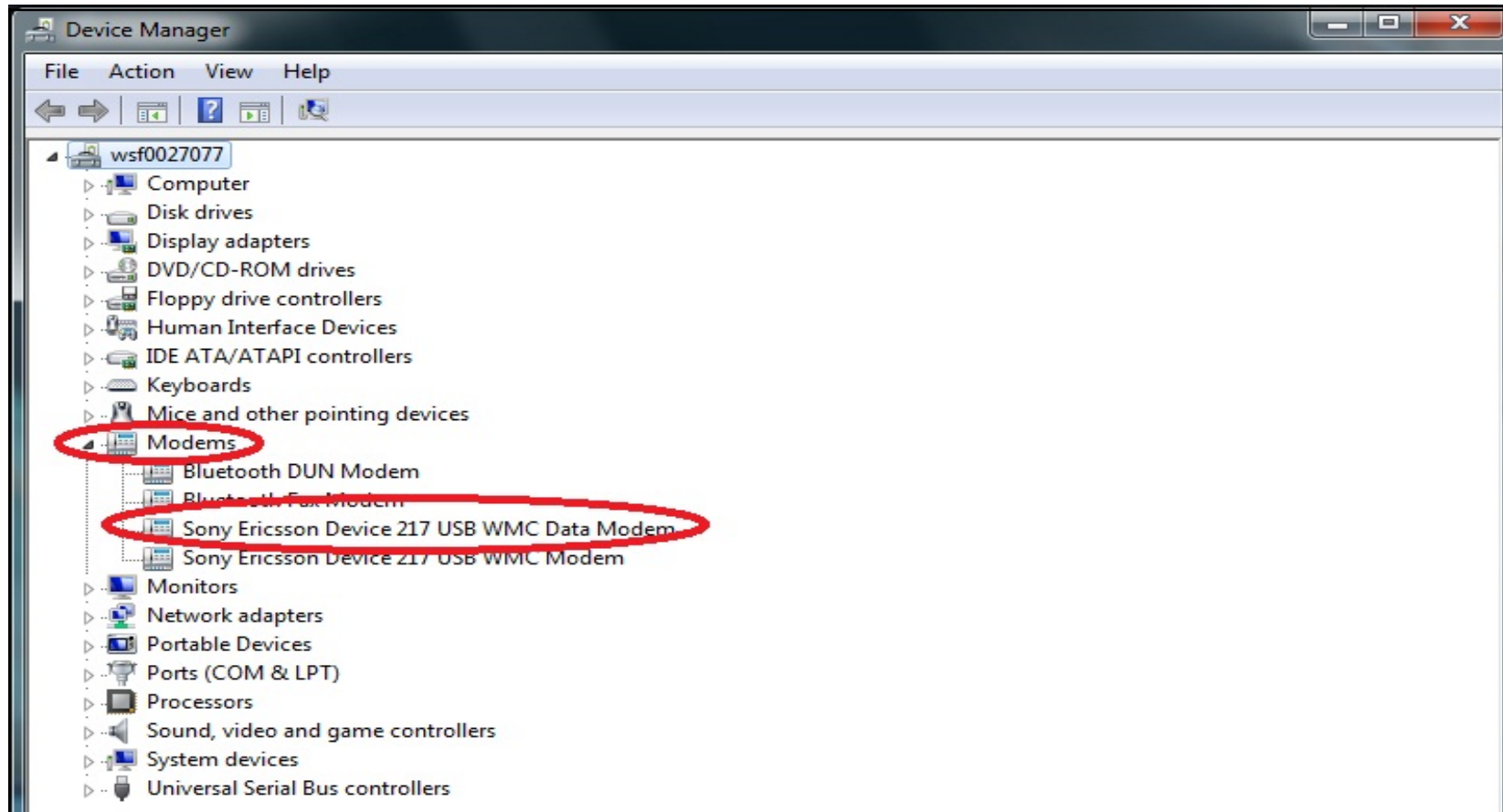
Конфигуриране на модема ③

Изберете *Device Manager*



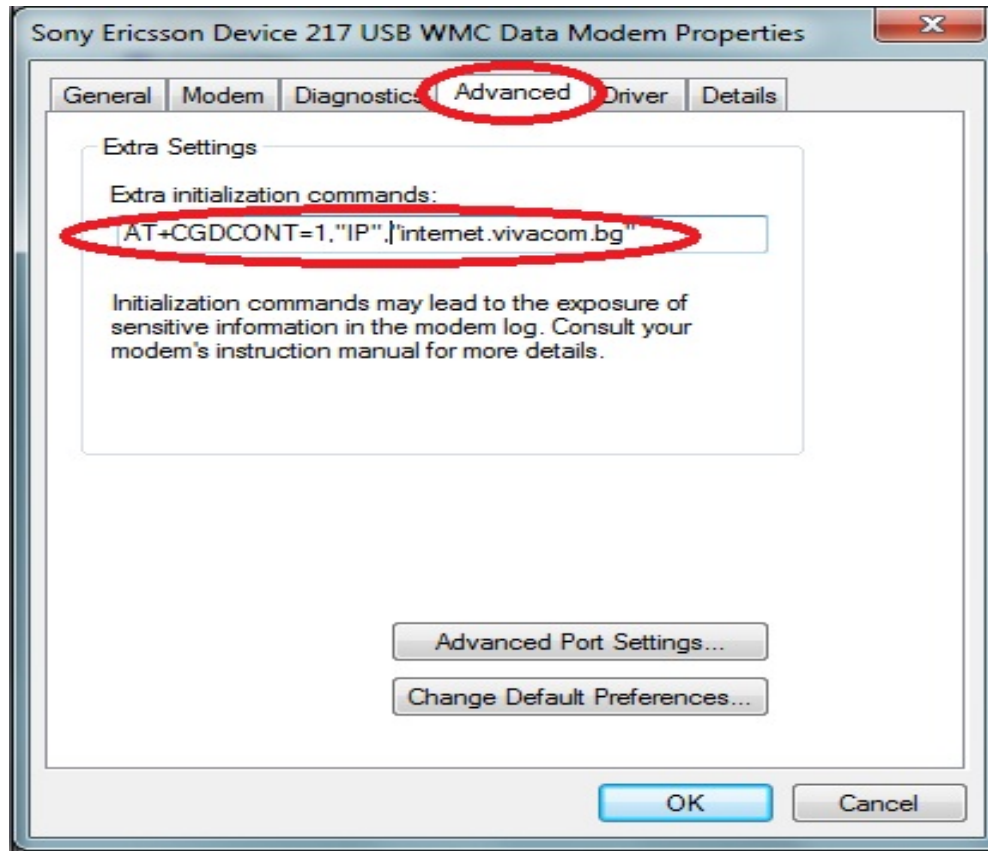
Конфигуриране на модема ④

Изберете *Modems*. Изберете модема на Вашия телефон и натиснете 2 пъти на него.



Конфигуриране на модема ⑤

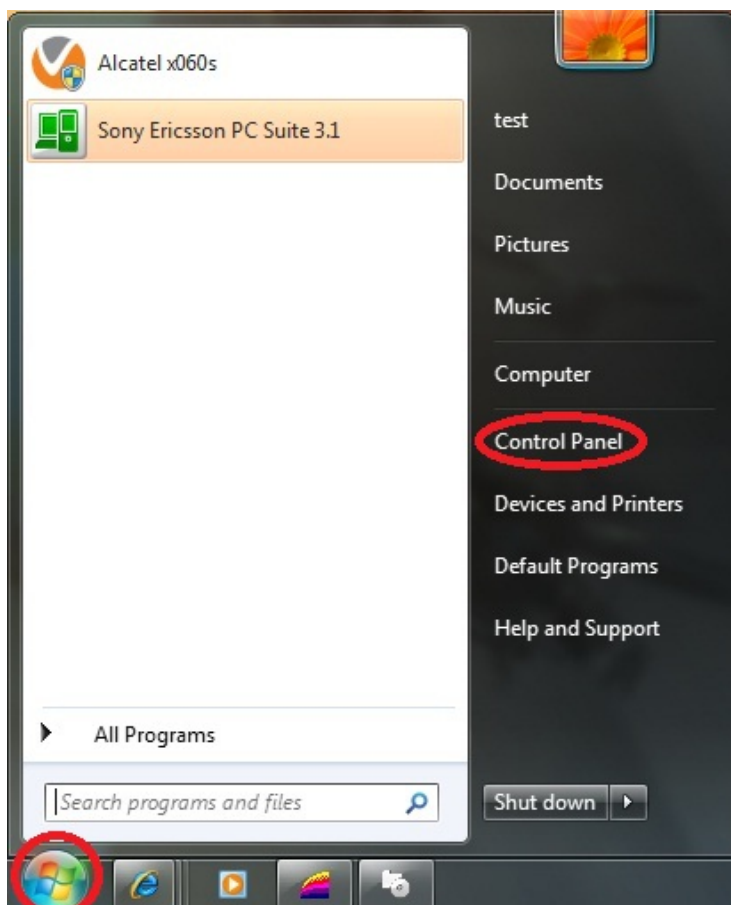
Изберете *Advanced*, въведете в поле *Extra Initialization commands*: следната команда:
AT+CGDCONT=1,"IP","internet.vivacom.bg" и натиснете бутон *OK*.



Конфигуриране на връзката Dial-Up Networking ①



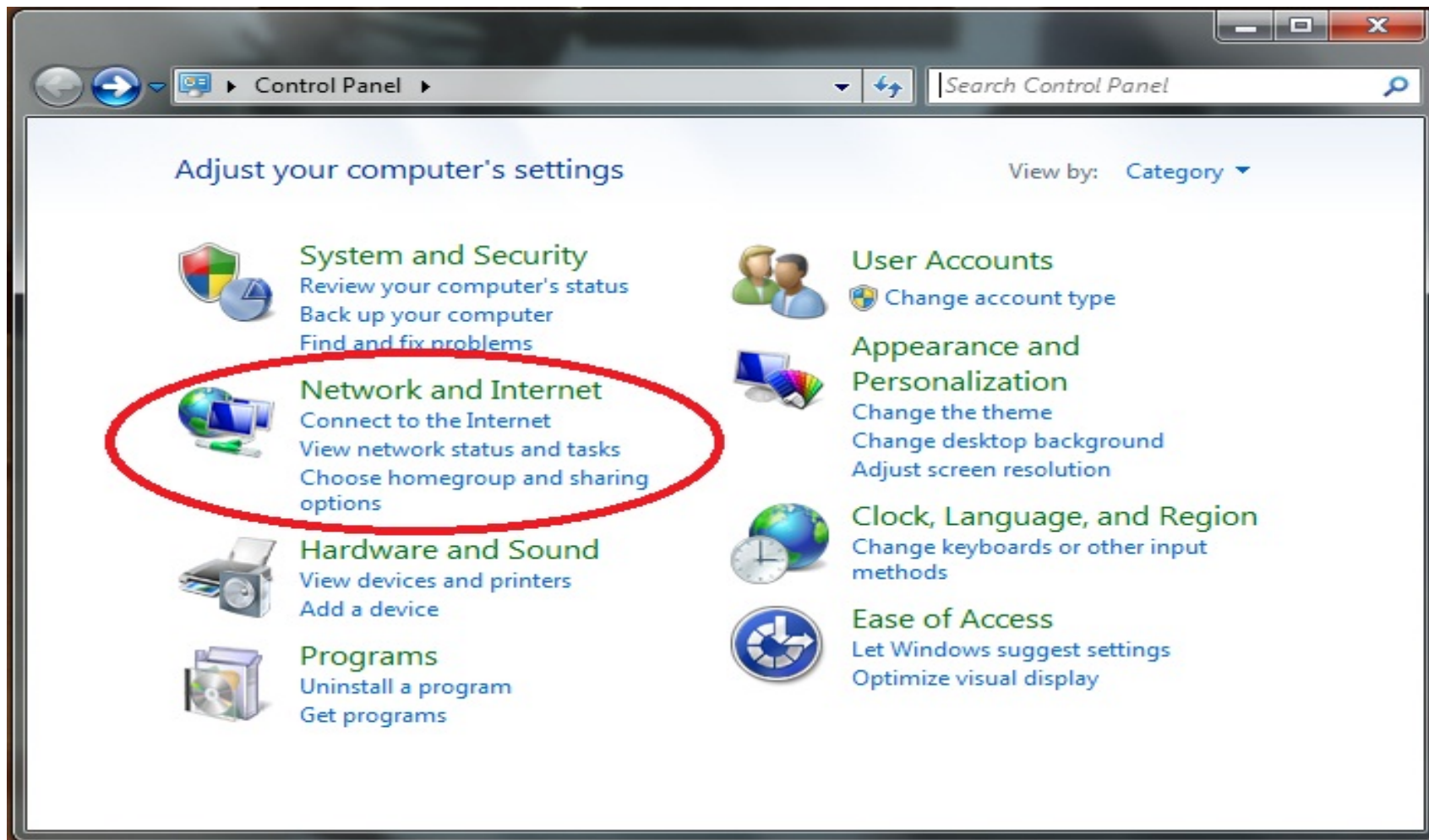
Преди да продължите е необходимо да проверите дали модема на Вашия мобилен телефон е инсталиран, конфигуриран и работи правилно.



От меню *Start* изберете *Control Panel*.

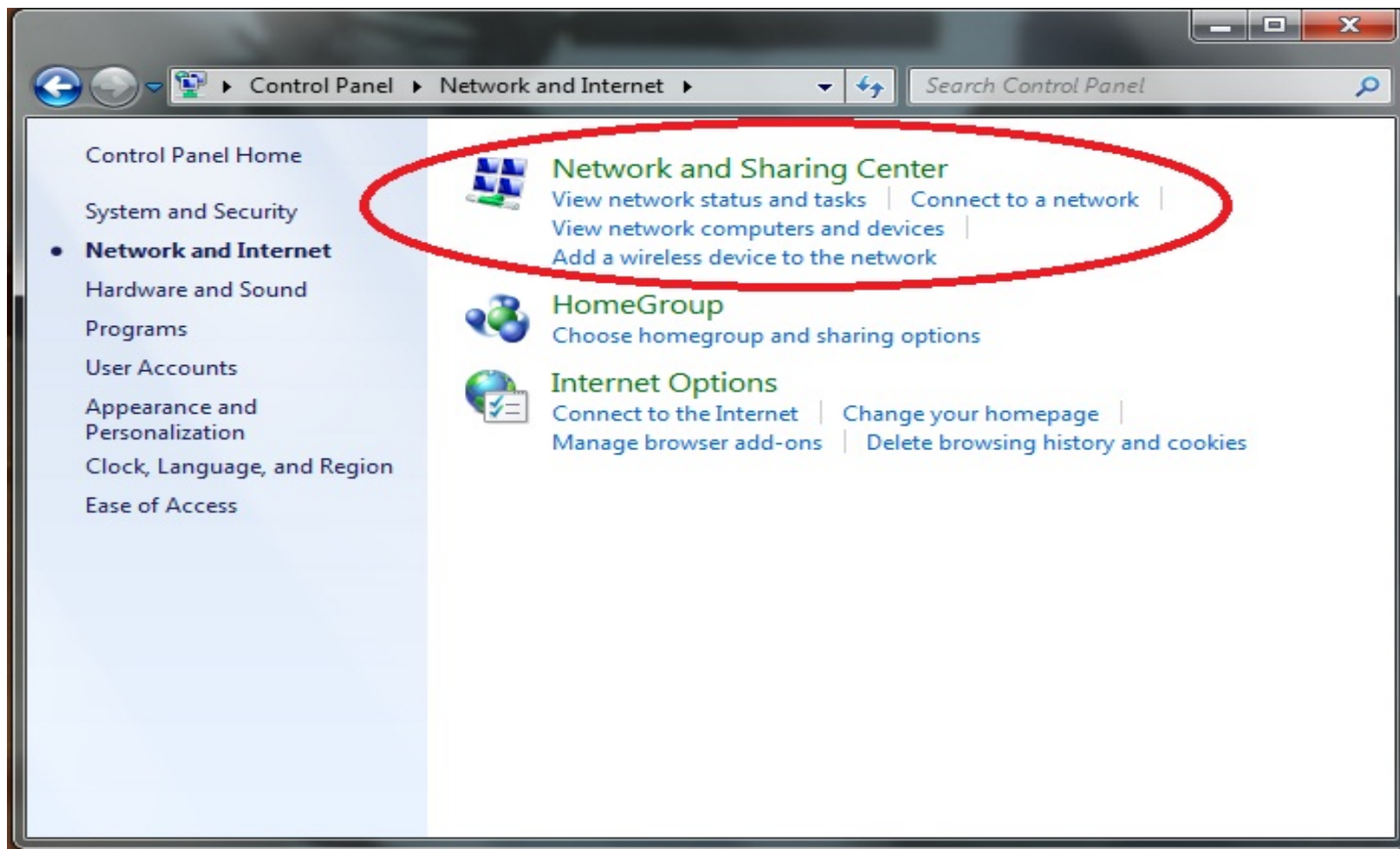
Конфигуриране на връзката Dial-Up Networking ②

Изберете *Network and Internet*



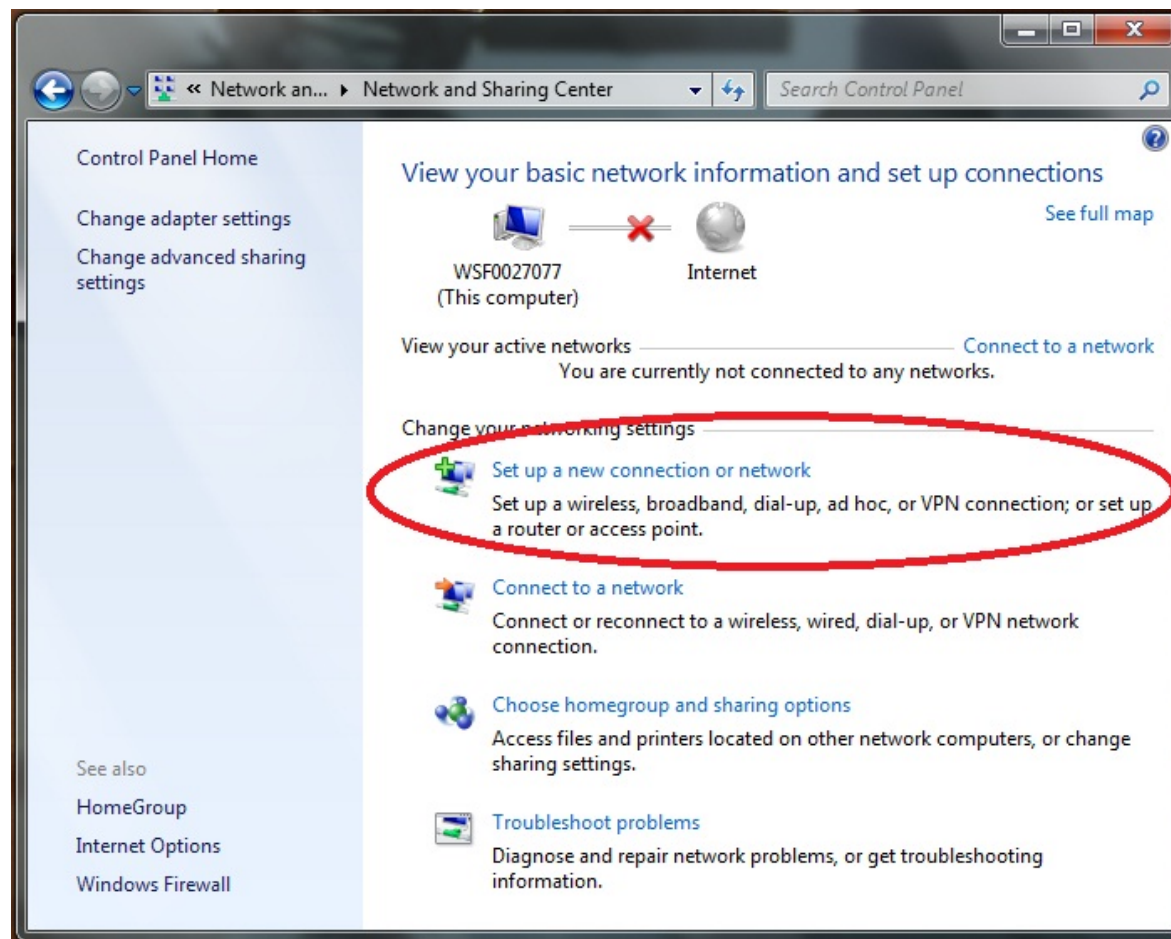
Конфигуриране на връзката Dial-Up Networking ③

Изберете *Network and Sharing Center*



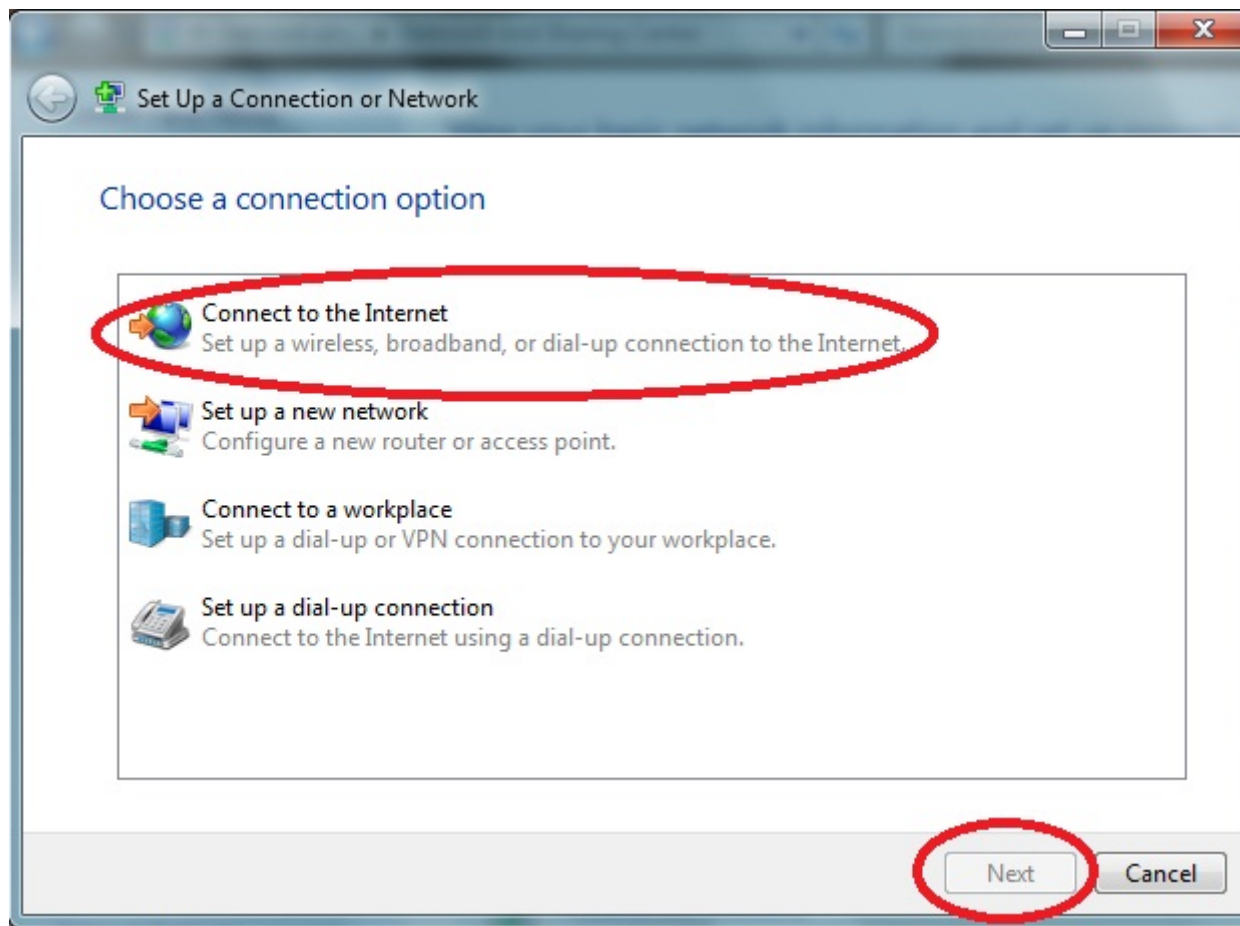
Конфигуриране на връзката Dial-Up Networking ④

Изберете меню *Set up new connection or network*



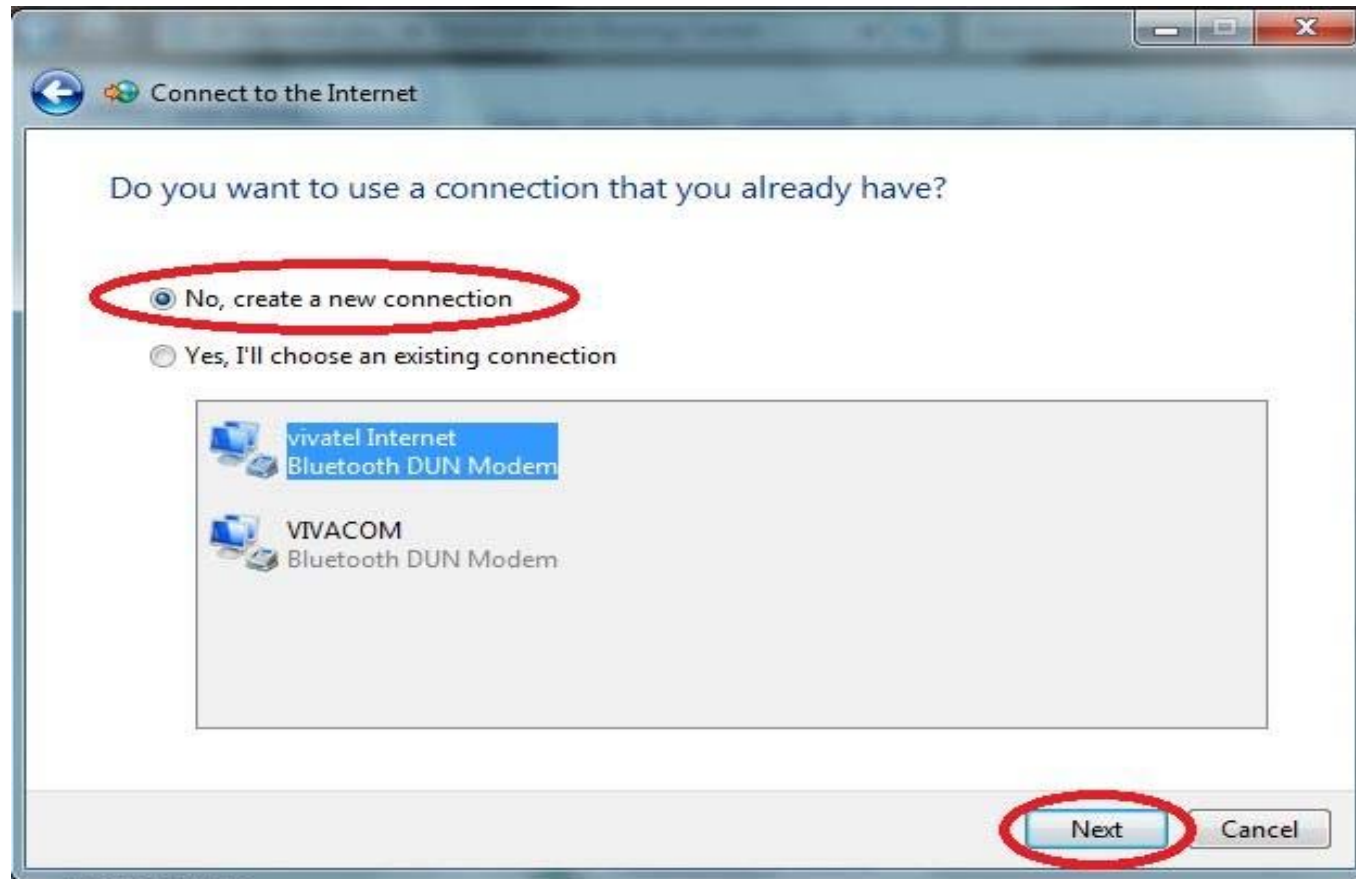
Конфигуриране на връзката Dial-Up Networking ⑤

Изберете **Connect to the Internet** и натиснете **Next**



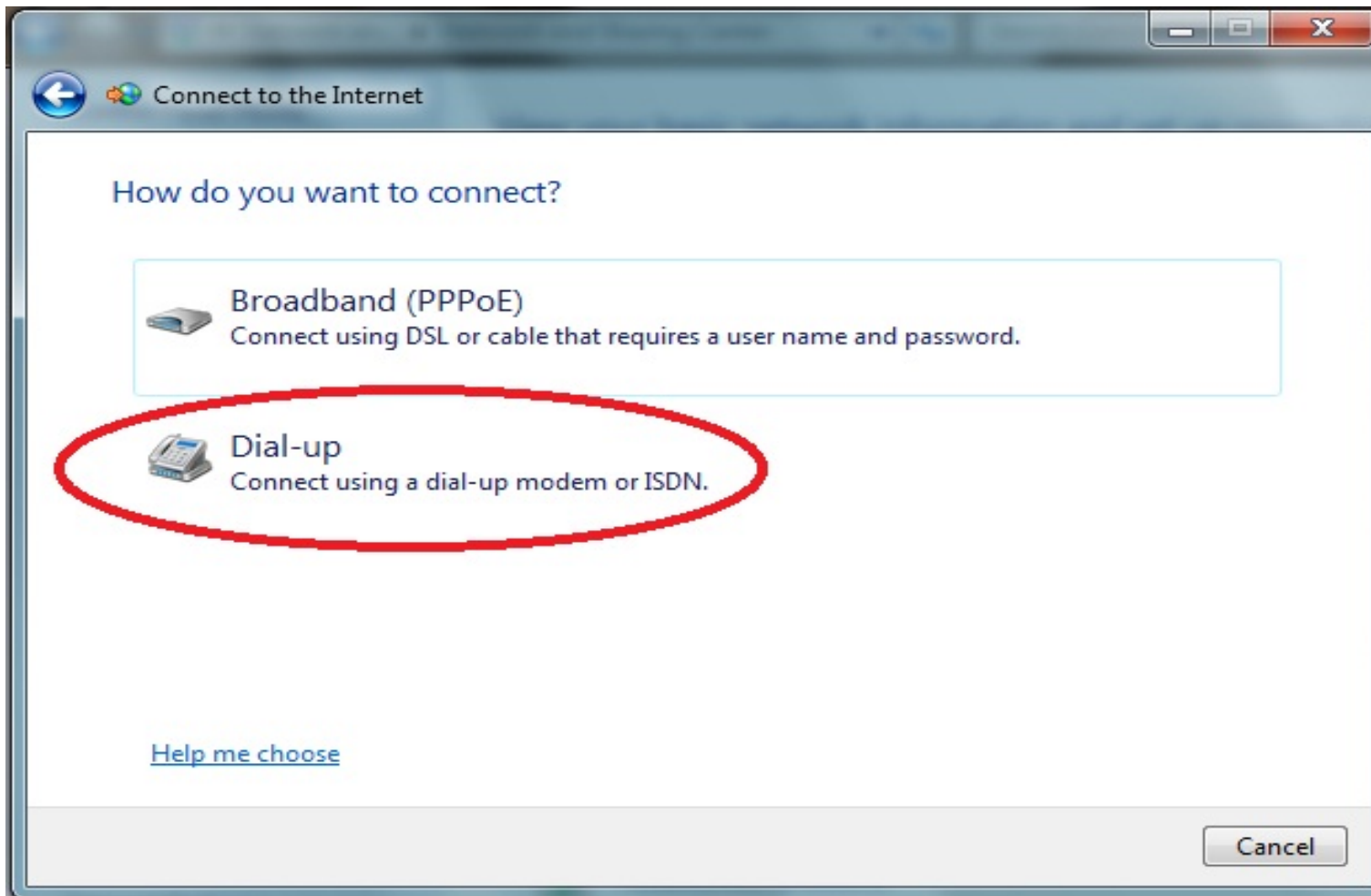
Конфигуриране на връзката Dial-Up Networking ⑥

Изберете *No, create a new connection* и натиснете *Next*



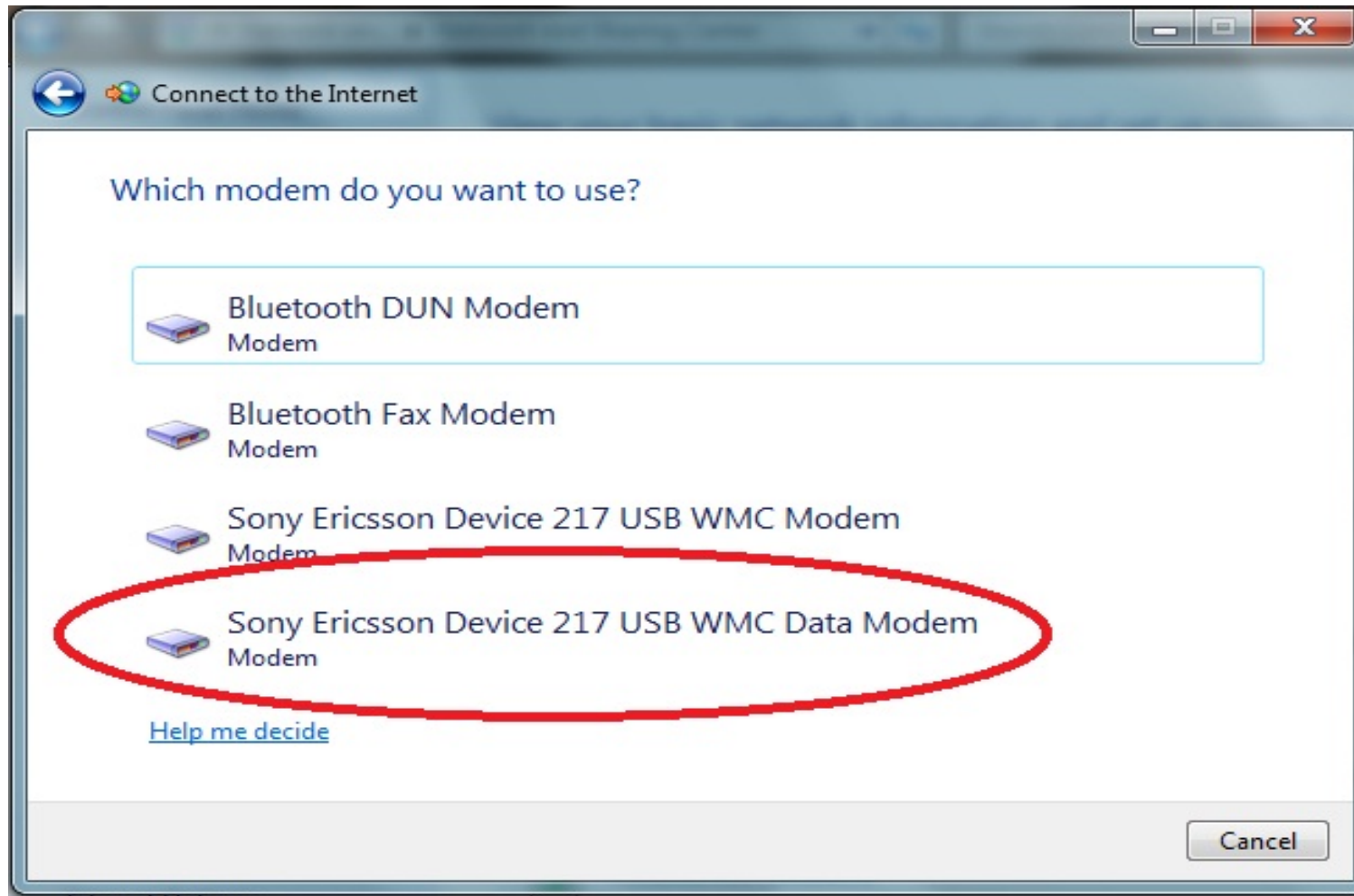
Конфигуриране на връзката Dial-Up Networking (7)

Изберете *Dial-up*



Конфигуриране на връзката Dial-Up Networking (8)

Изберете модема на телефона



Конфигуриране на връзката Dial-Up Networking (9)

Попълнете поле *Dial up phone number* с: *99#, *User name* с: VIVACOM (с големи букви), *Password* с: VIVACOM (с големи букви), *Connection name*: с VIVACOM Internet.

Маркирайте *Remember this password*, в случай, че желаете създадената dial-up връзка да помни Вашата парола всеки път.

Маркирайте *Allow other people to this connection*, в случай, че желаете всеки, който има достъп до Вашия компютър да използва създадената dial-up връзка.

Натиснете бутон *Connect*, за да осъществите връзка.

Connect to the Internet

Type the information from your Internet service provider (ISP)

Dial-up phone number: *99# [Dialing Rules](#)

User name: VIVACOM

Password: ●●●●●●

Show characters

Remember this password

Connection name: Vivacom Internet

Allow other people to use this connection:
This option allows anyone with access to this computer to use this connection.

[I don't have an ISP](#)

Connect Cancel